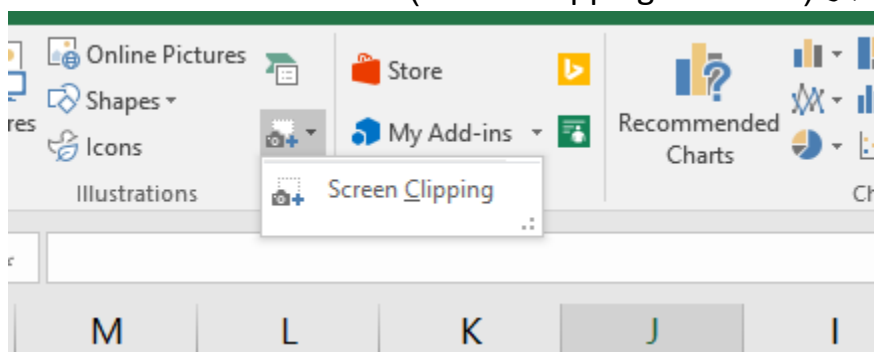


ادراج صورة لمنطقة من الشاشة Screen Shots

هي عملية الصاق جزء من الشاشة او الشاشة بأكملها حسب استقطاع المستخدم أي انه يلتقط صورة للمعلومات او الملفات او البرامج المفتوحة او قد يلتقط صورة للشاشة

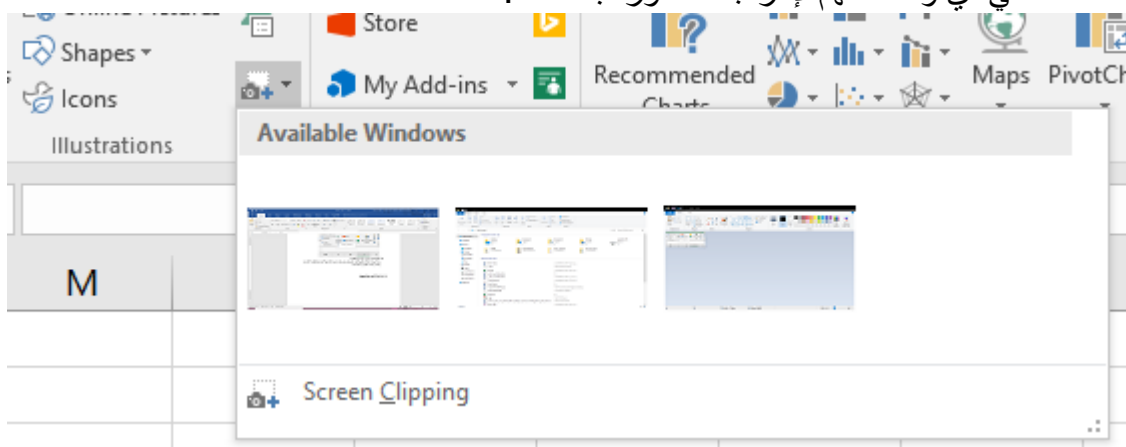
(1) النقاط صورة للشاشة

هنا يعطي الخيار للمستخدم ان يستقطع جزء من الشاشة وحسب الصورة ادناه حيث يختار المستخدم الخيار (النقاط شاشة screen clipping):



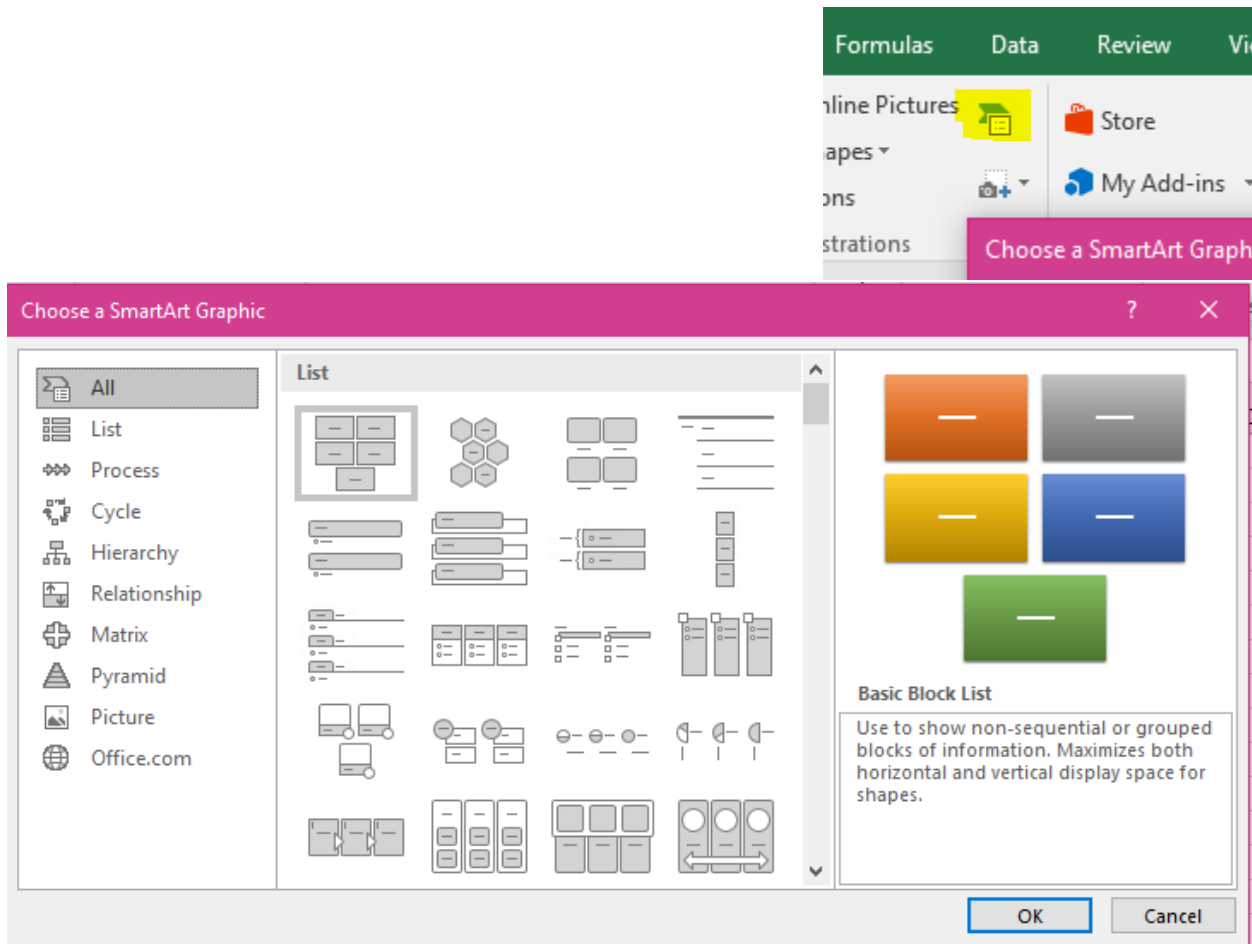
(2) النقاط صورة حسب البرامج المفتوحة

وهنا في هذه الحالة يعطي الخيار للمستخدم بان يختار صورة للواجهة للبرامج المفتوحة حاليا ان وجدت وحسب الصورة مبينة ادناه, حيث يلاحظ انه حاليا هناك ثلاث برامج مفتوحة و يمكن الضغط علي أي واحد منهم لإدراجه كصورة بالمستند.



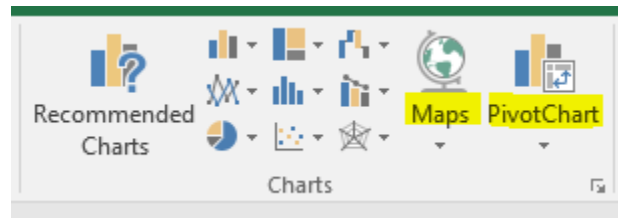
ادراج مخطط هيكلي Smart Art

عملية ادراج رسوم هيكليية تفصيلية تتم من قائمة ادراج ولها نفس ادوات التنسيق التي تم استعراضها في محاضرات الفصل الأول.



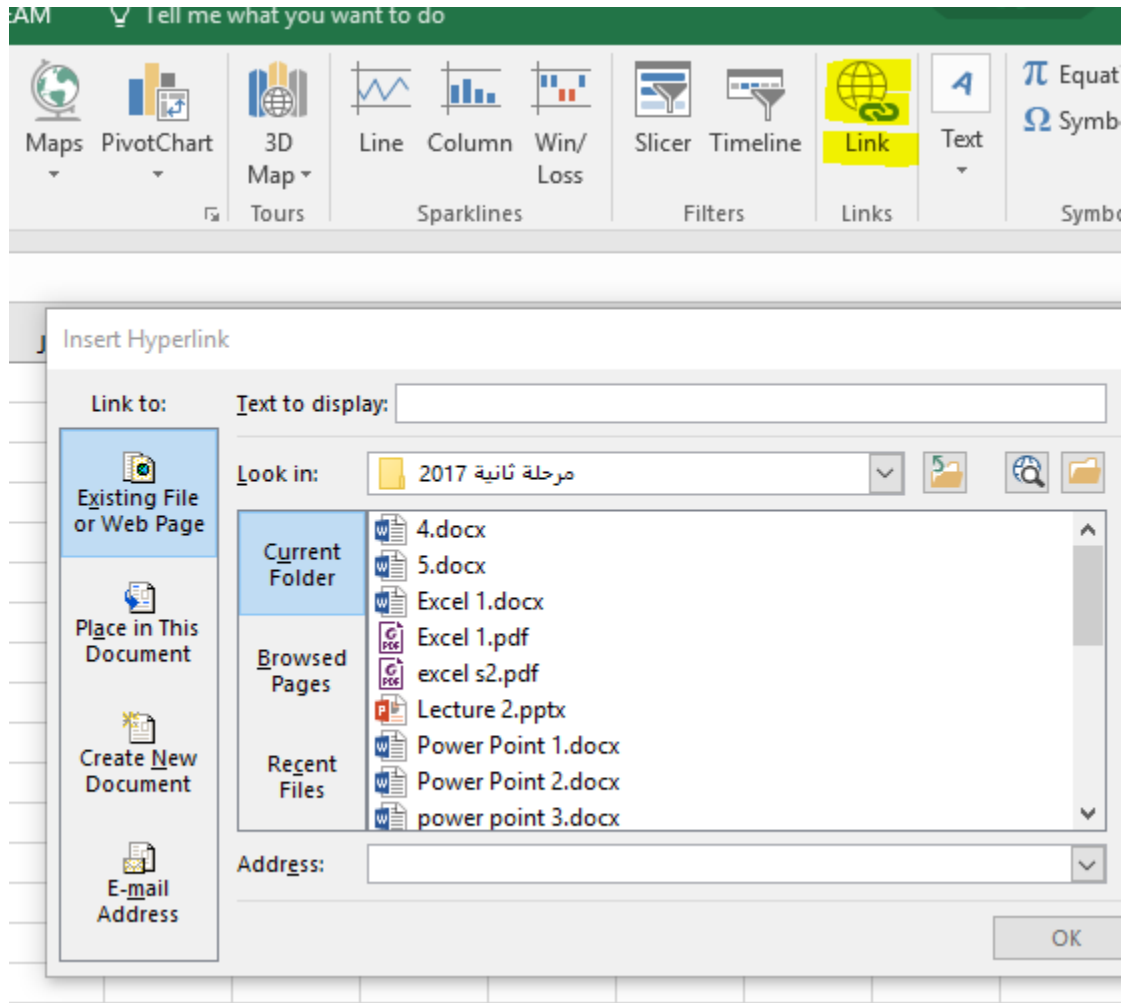
ادراج رسوم بيانية Charts

هنا تكون الرسوم البيانية بأشكال مختلفة قد تختلف قليلا عن ما اخذناه سابقا في محاضرات ال Power Point بوجود أنواع إضافية مثل Pivotchart والتي تستعمل لتحليل بيانات او Map لادراج خريطة عن منطقة معينة في بلد معين.



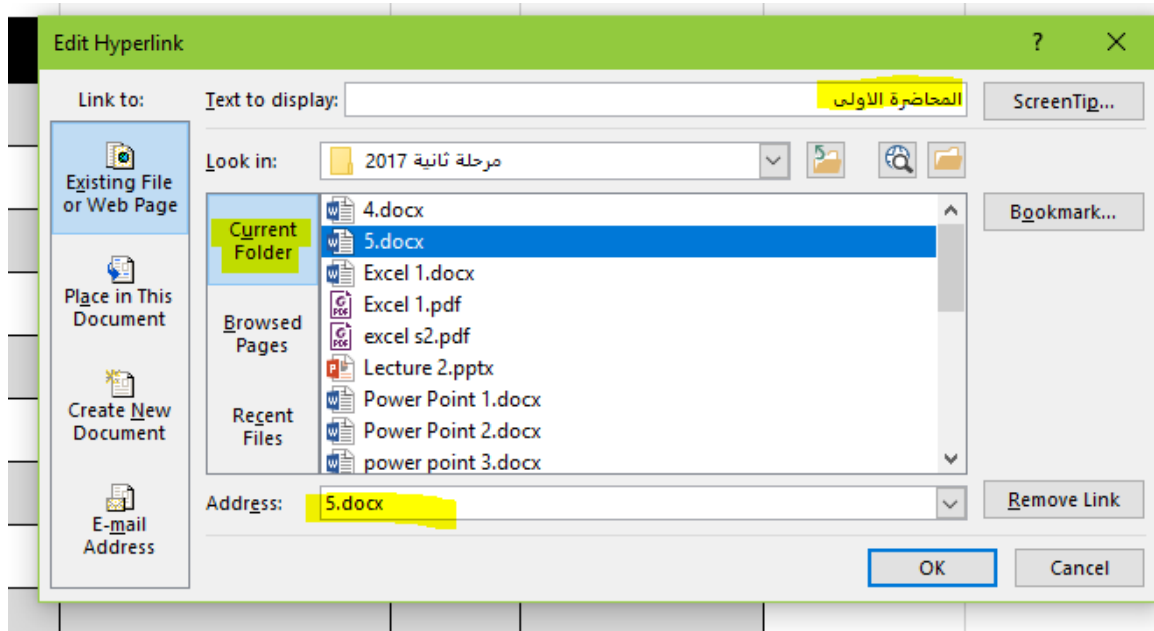
ادراج ارتباط تشعبي hyperlink

أحيانا نحتاج الى اضافة ارتباط تشعبي لملف موجود على الحاسبة او رابط لموقع معين مثلا له علاقة بالمعلومات المدرجة في الجدول.

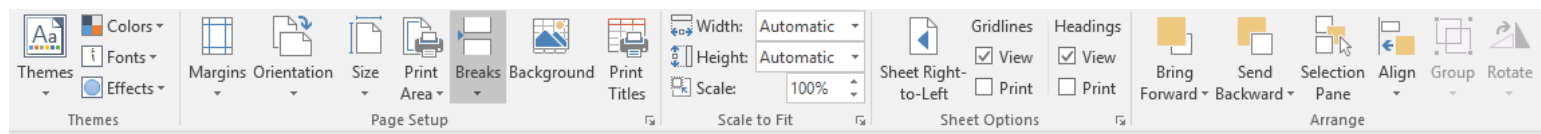


في الصورة أعلاه يمكن ملاحظة انه يمكن تحديد احد الملفات او المجلدات الموجودة على الحاسبة او يمكن ادراج رابط معين من خلال نسخه من متصفح الانترنت ولصقه في الخانة (Address) اما في الخانة Text to display يمكن كتابة النص كعنوان الذي سيظهر في الخلية كما في الصورة التالية:

المحاضرة الاولى	



قائمة تصميم الصفحة Page layout



من هذه القائمة نجد جميع الأدوات الخاصة بتصميم الصفحة من اختيار التنسيق **Theme** او اللون النصوص والاشكال العامة المستخدمة في المستند من **Colors** و **Font** وغيرها ضمن مجموعة **Themes**, كذلك يمكن تنسيق المستند وتحضيره للطباعة مثلا من مجموعة **page setup** حيث يمكن تحديد حدود المستند العليا والسفلى وكذلك الحدود اليمنى واليسرى من خيار **Margins** او تحديد توجيه الصفحة من الخيار **Orientation** اما افقي او عمودي او حجم المستند أي قياس الورقة للطباعة وهي عادة تكون A4 او يمكن اختيار الخيار A3 مثلا او Letter وغيره حسب المطلوب

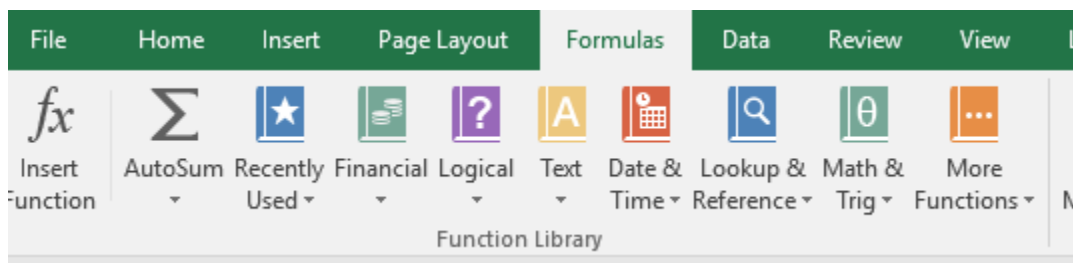
الخيار **Print Area** يمكن المستخدم من تحديد منطقة الطباعة من المستند اما الخيار **Breaks** فيقوم بتقسيم الصفحة و اما الخيار **Background** فيقوم باختيار صورة محفوظة في جهاز الحاسوب كخلفية للمستند اما الخيار **Print titles** فيظهر لك نافذة يمكن من خلالها ترتيب المستند وتحضيره للطباعة من ناحية تحديد عنوان للمستند وغيره من الخيارات.

المجموعة **Scale to fit** يمكن المستخدم من تحديد الطول والعرض للمستند

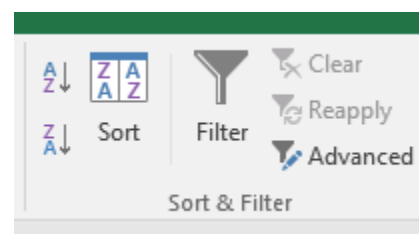
المجموعة **Sheet options** تحوي الأدوات الخاصة باظهار او إخفاء تخطيط الخلايا (**Gridlines**) او عناوين الاعمدة (**Headings**) ويقصد بها A,B,C,D,... وكذلك تحديد اتجاه الصفحة من اليمين الى اليسار او من اليسار الى اليمين من الخيار **sheet left to right** او **sheet right to left**

الخيارات **Bring forward** او **Send Background** هي لتحديد محاذاة الكائن نسبة الى بقية الكائنات المضافة في المستند اما ارساله الى الخلف او جلبه الى الامام.

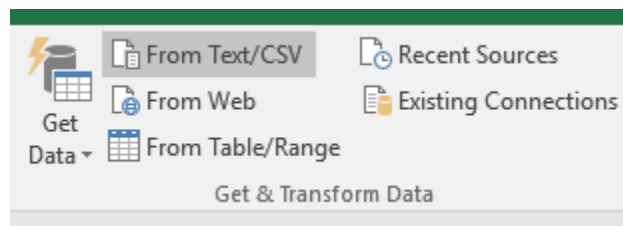
اما القائمة **Formula الدوال**: اكثر ما يمهنا فيها هي مجموعة مكتبة الدوال **Function library** حيث تحوي جميع الدوال المنطقية والرياضية والحسابية والرياضية او الدوال الخاصة بالنصوص او الوقت والتاريخ ودوال أخرى.



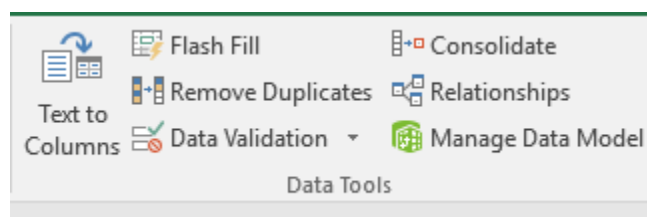
اما القائمة **Data بيانات**: ففي هذه القائمة تجد جميع الادوات التي تخص البيانات من تصفية البيانات او ترتيب البيانات حسب الابجدية



يمكن إضافة بيانات من مصدر اخر من ملف CSV او من ملف نصي او من جدول اخر او من الانترنت



من الأدوات المهمة في هذه القائمة هو الخيار تحويل البيانات من نص الى أعمدة **Text to columns** هذا الخيار يقوم بتحويل البيانات في ملف نصي من نوع CSV وهو ملف يحوي بيانات مفصولة بفاصلة (,) لتحديد بيانات كل عمود

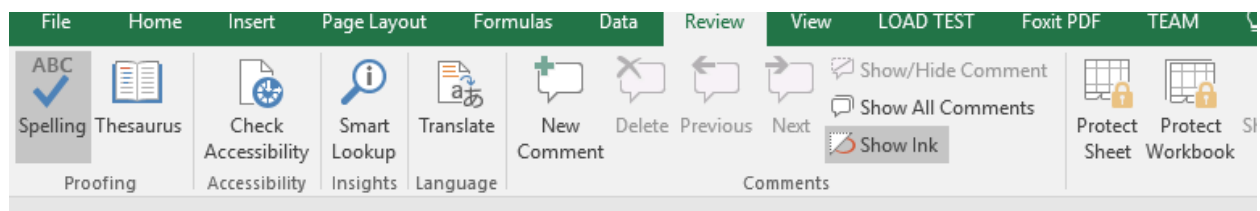


هناك خيار **Flash fill** أي يقوم بمليء مجموعة من الخلايا المحددة ببيانات اما مستنسخة من خلايا أخرى او من الخلية الأولى .. اما الخيار **Remove duplications** أي حذف المتكرر تقوم بحذف البيانات المتكررة في الخلايا و الخيار **Data validation** يقوم بالتحقيق من صحة البيانات المدرجة في الخلايا.

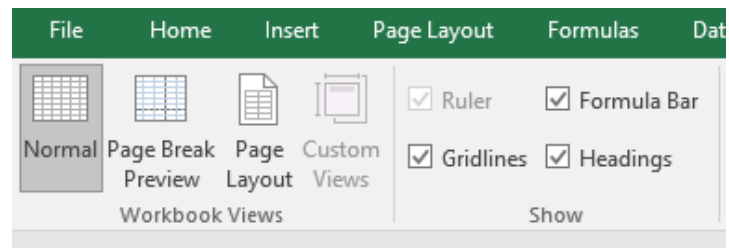
القائمة مراجعة Review

في هذه القائمة تجد الخيارات الخاصة بعملية تصحيح اللغوي والاملائي **Spelling** وحتى الترجمة **Translate** او إيجاد كلمات مرادفة **Thesaurus** كذلك يمكن إضافة تعليق **Comment** وإظهار جميع التعليقات بورقة العمل من الخيار **All comment**

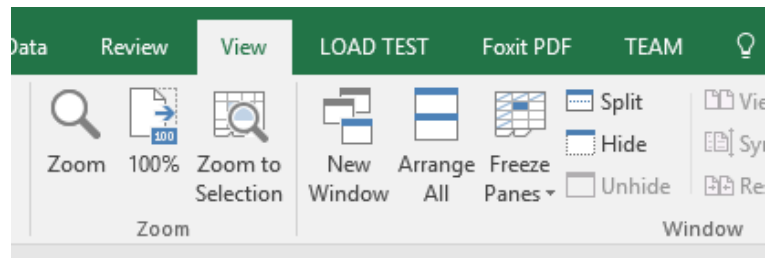
يمكن حماية المستند بأكمله **Protect workbook** او ورقة العمل الحالية **Protect sheet**



القائمة عرض View



من المجموعة **Workbook view** يتم تحديد طريقة عرض ورقة العمل (طبيعي, تقسيمات Page Break, حسب تنسيق الصفحة page layout والذي يظهر راس وذيل الصفحة) او من المجموعة **Show** فيمكن من خلالها عرض تخطيط الخلايا **Gridlines** او اظهار رؤوس الاعمدة **Headings** او عرض واخفاء خانة الصيغ **formula bar**



يمكن تكبير المستند الى 100% او تكبيرها حسب عدد الخلايا المحددة والمختارة **Selection Zoom to** وهناك خيارات أخرى في هذه القائمة لن نتطرق لها حالياً.

م.م. زهراء نور الدين محمد