

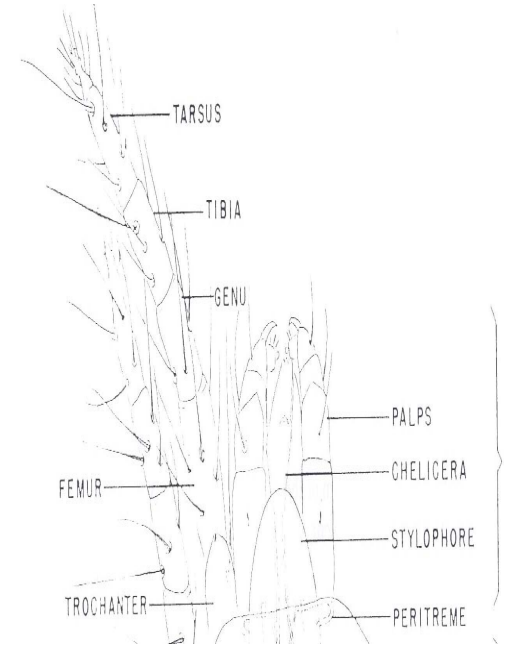
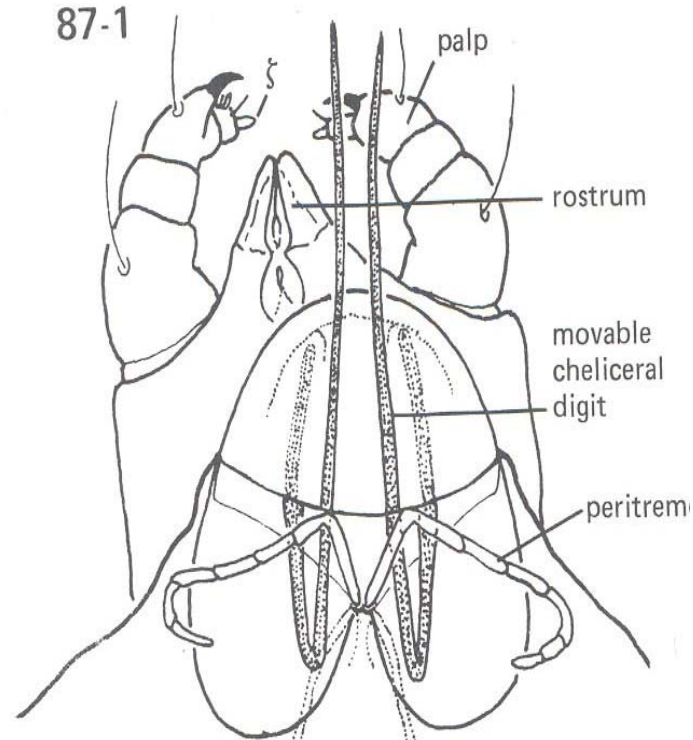
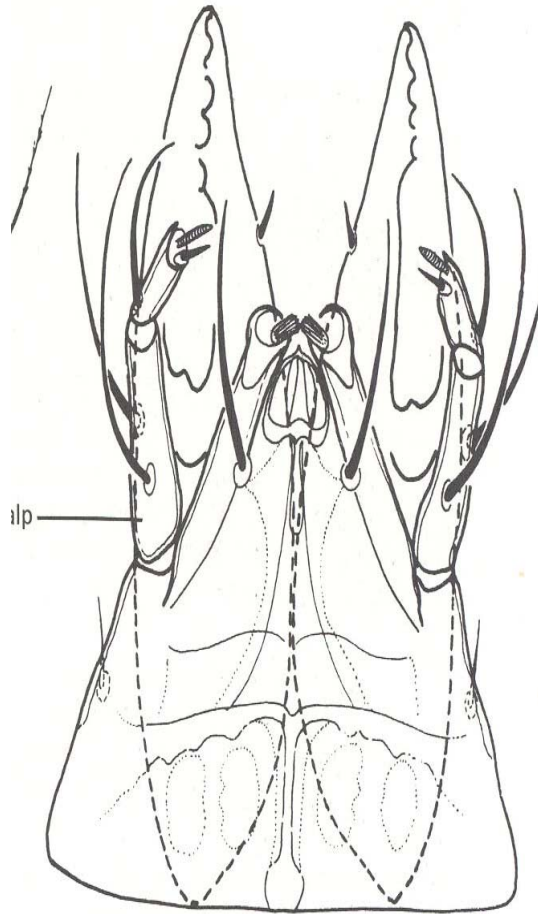
# رتبة الحلم والقراد OR. Acarina الجسم

الجسم بيضاوي (غير مقسم لحلقات)  
الرأس الصدري ملتحم مع البطن ولا يمكن تمييزها



# رتبة الحلم والقراد OR. Acarina الجسم

## أجزاء الفم ثاقبة ماصة أو قارضة



# رتبة الحلم والقراد OR. Acarina الجسم

## الجسم يقسم

### منطقة الجسم الفكي

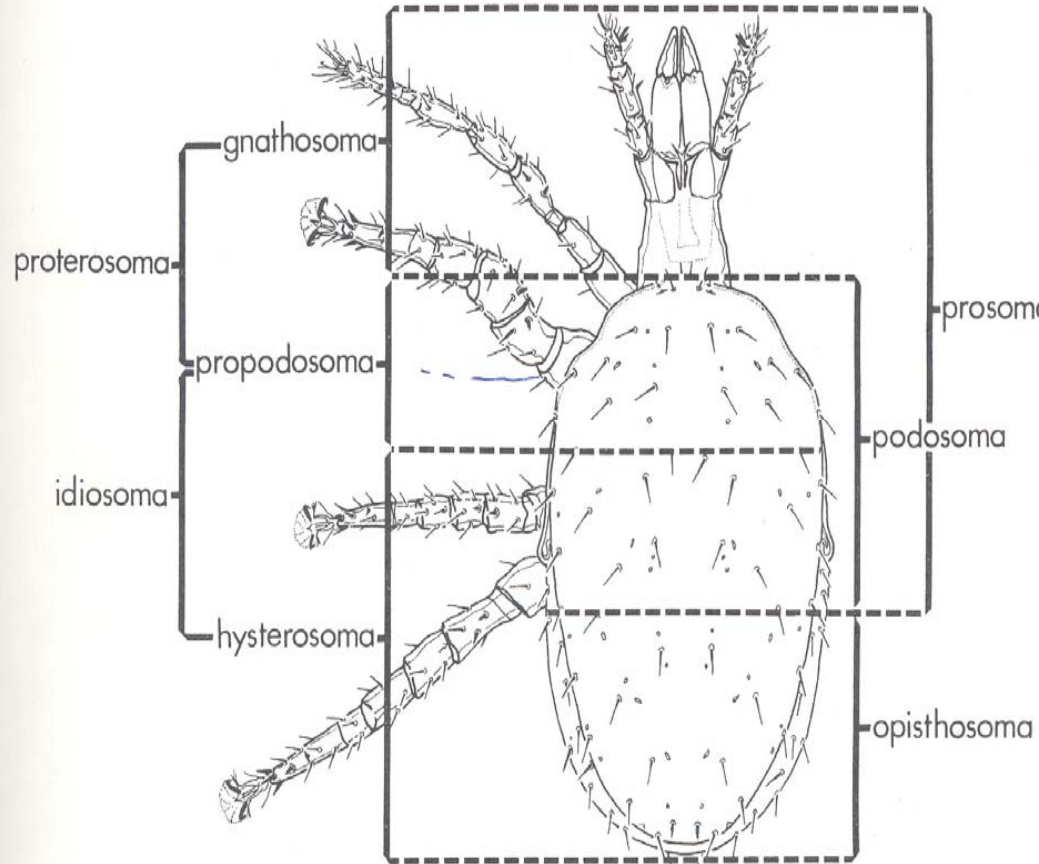
منطقة الفم وأجزاءه

Gnathosoma (رأس صدرية)

(منطقة الرأس الكاذب)

### منطقة الجسم

Idiosoma (بطن)



# رتبة الحلم والقراد OR. Acarina الجسم

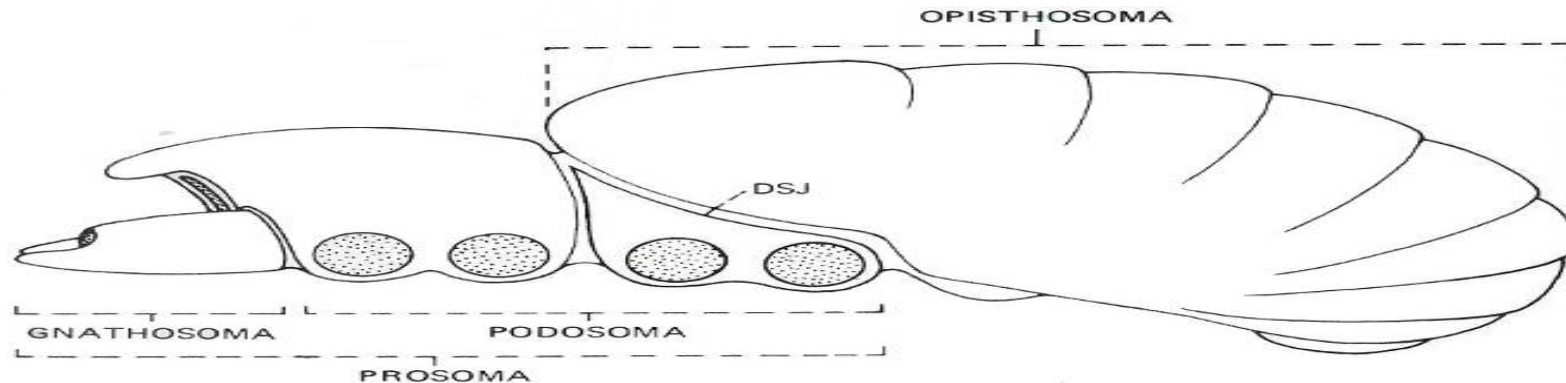
## تقسيمات مناطق الجسم:

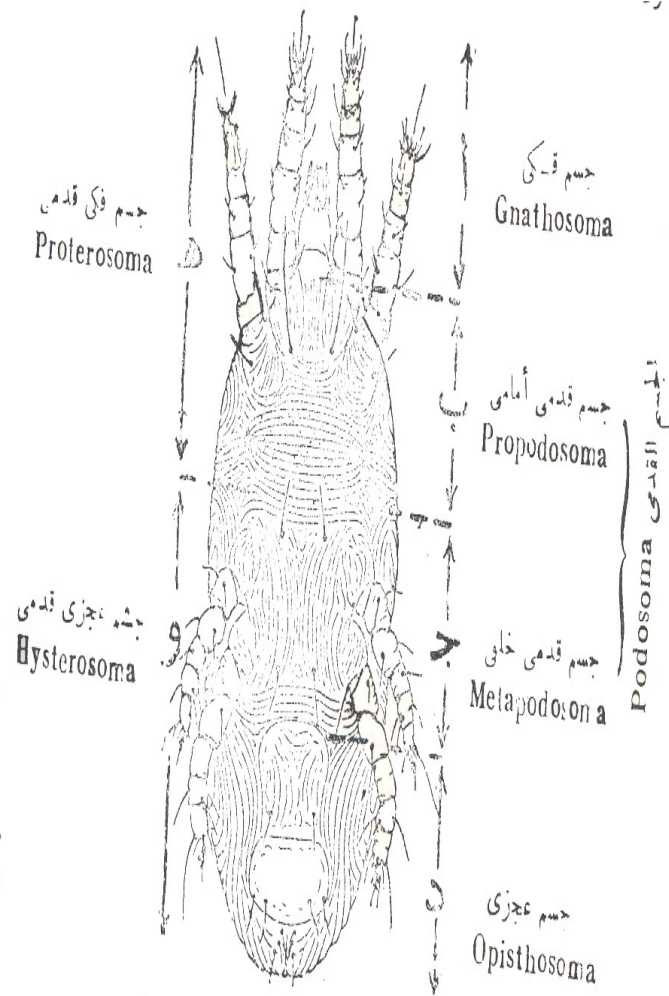
منطقة الفم وأجزاءه Gnathosoma

منطقة ( الحاملة ) الأرجل الأمامية Propodosoma

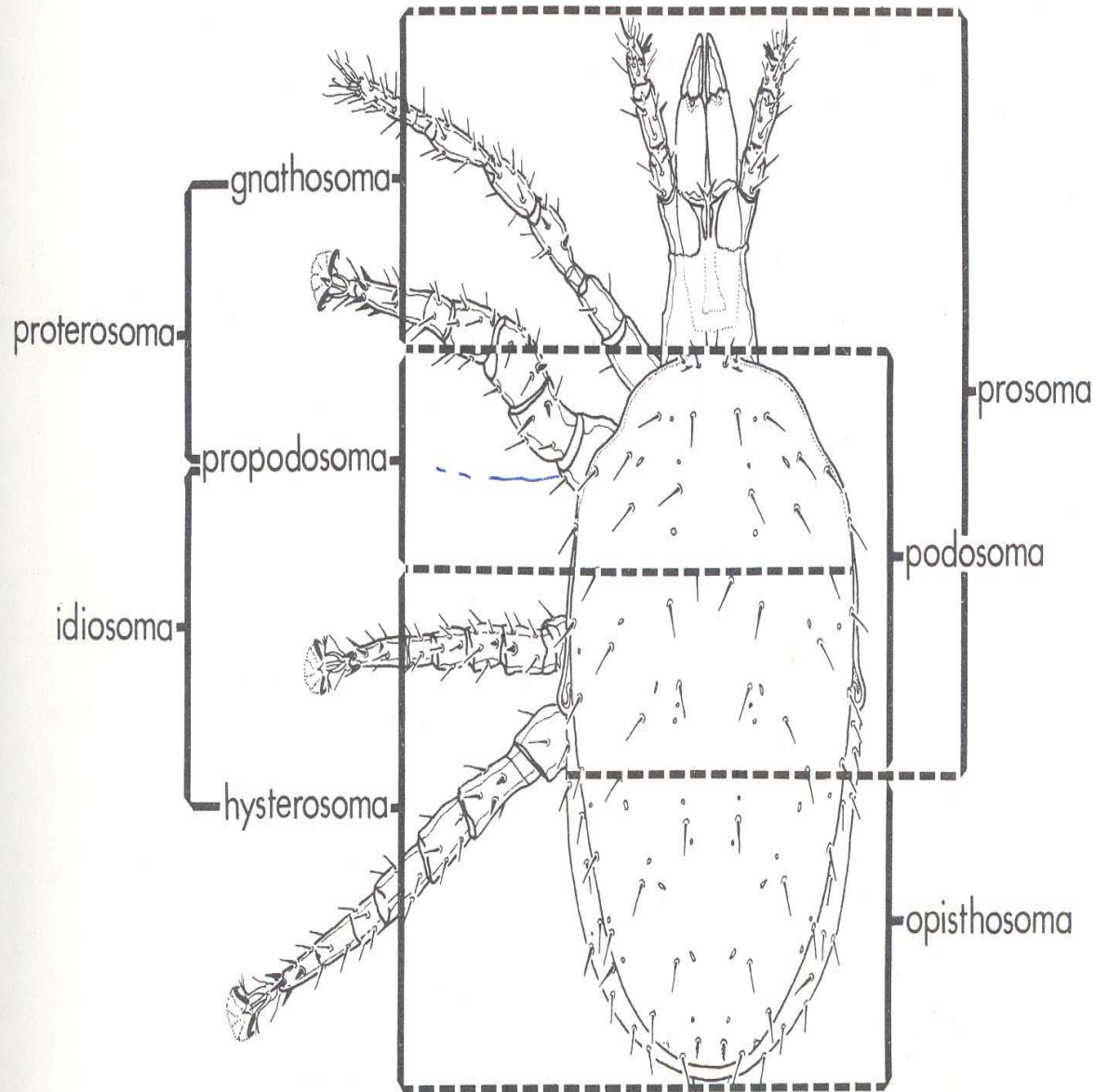
منطقة ( الحاملة ) الأرجل الخلفية Metapodosoma

منطقة مؤخرة الجسم ( المنطقة الخلفية ) Opithosoma





شکل (۱۸) مناطق جسم الأكاروس (عن الفقل ۱۹۶۷).



# رتبة الحلم والقراد OR. Acarina الجسم

منطقة الجسم الفكي = Gnathosoma (منطقة الفم وأجزاءه)

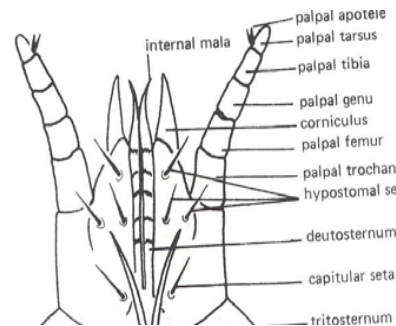
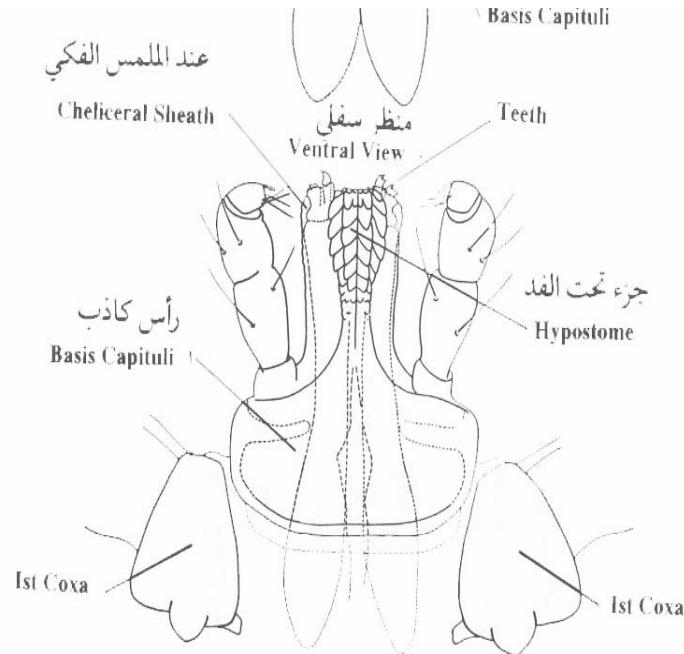
الفكوك الفكوك الكلابية (الملاص = القرون الفكية) Chelicerae

الملاص (القدمية) pedipalps

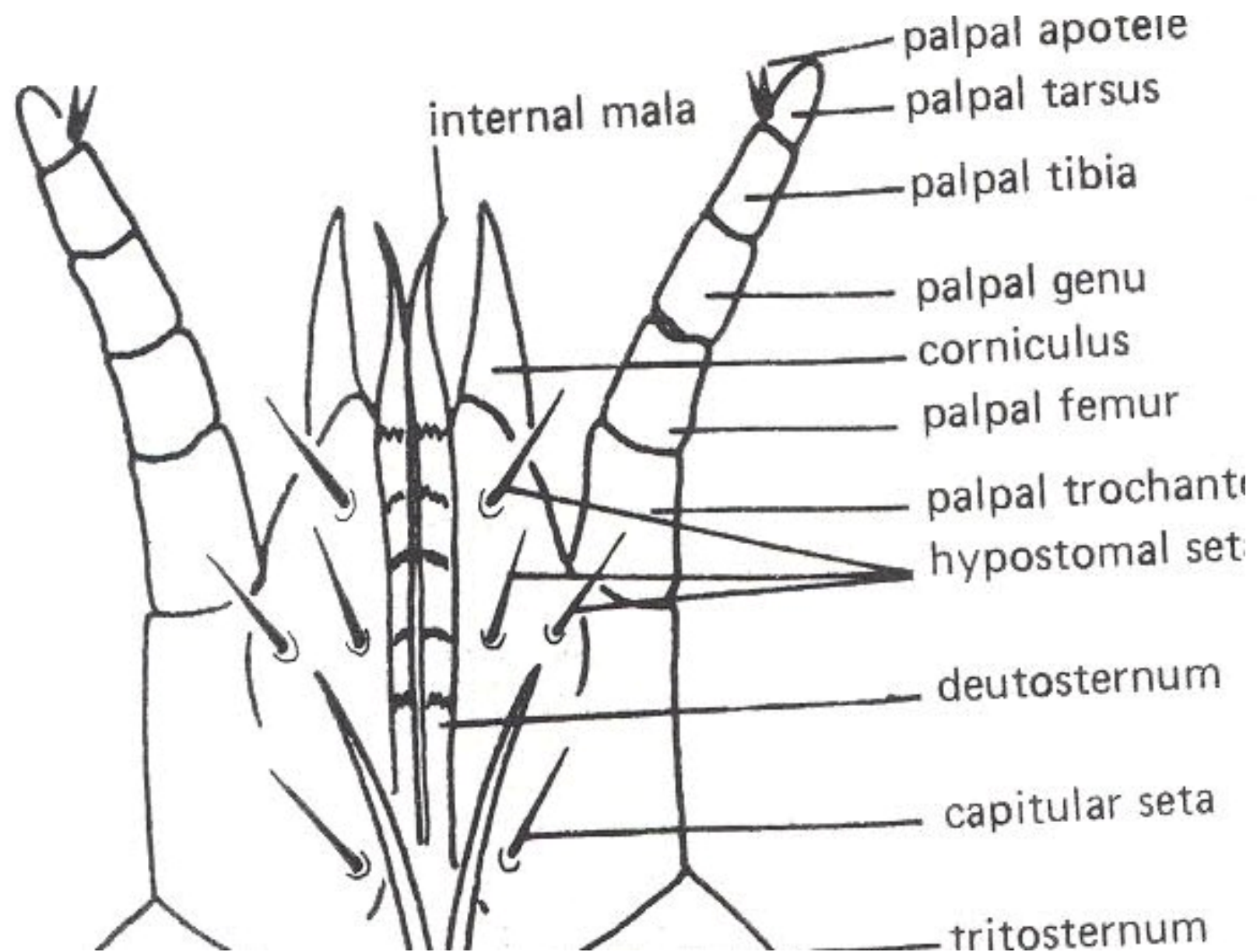
صفحة تحت الفم Hypostoma

صفحة أعلى الفم Tectum

الفم







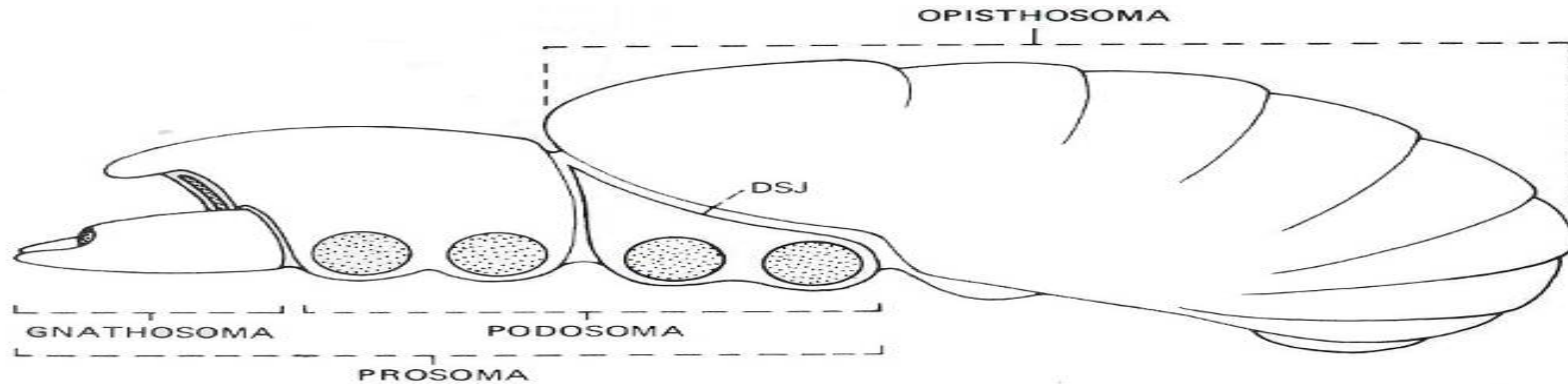
# رتبة الحلم والقراد OR. Acarina الجسم

## منطقة الجسم:

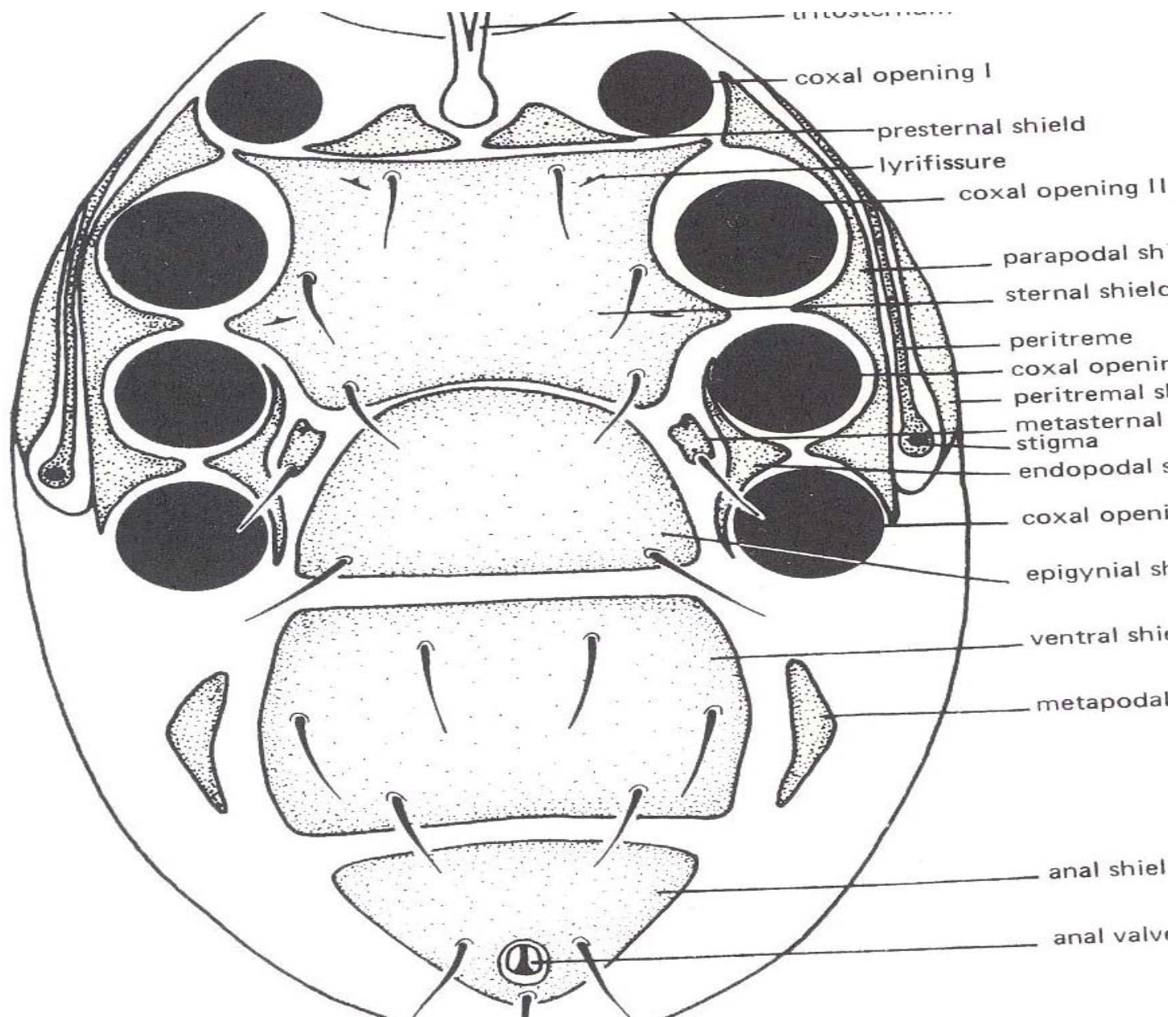
منطقة ( الحاملة ) الأرجل الأمامية Propodosoma

منطقة ( الحاملة ) الأرجل الخلفية Metapodosoma

منطقة مؤخرة الجسم ( المنطقة الخلفية ) Opithosoma



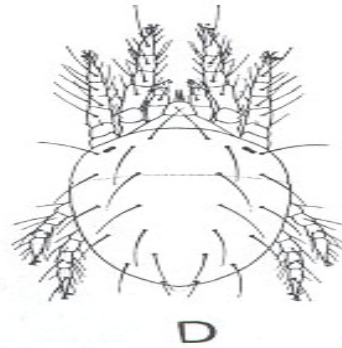
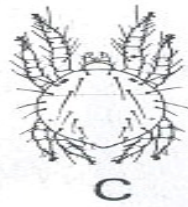
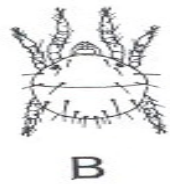




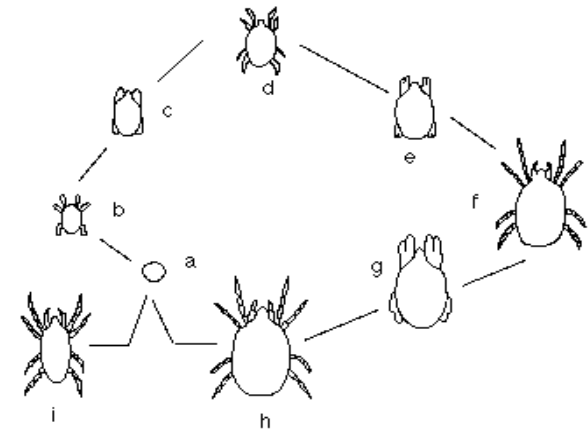
# رتبة الحلم والقراد OR. Acarina

## دورة الحياة

بيضة — يرقة — حورية — كامل  
الكامل والحورية 4 أزواج من الأرجل واليرقات 3 أزواج



A, egg;  
B, first instar or larva; C, second instar, or protonymph; D, third instar, or deutonymph; E, fourth instar, or adult female. (Courtesy of USDA, after McGreg)



# رتبة الحلم والقراد OR.Acarina

## أهم الفروق المورفولوجية بين القراد والحلم

الحلم

القراد

الحجم  
الهيكل الخارجي  
الشعر

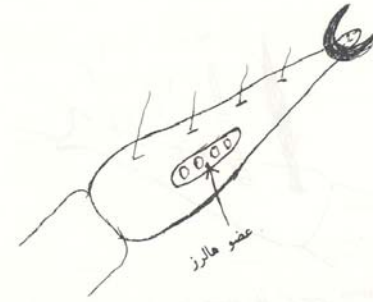


# رتبة الحلم والقراد OR.Acarina

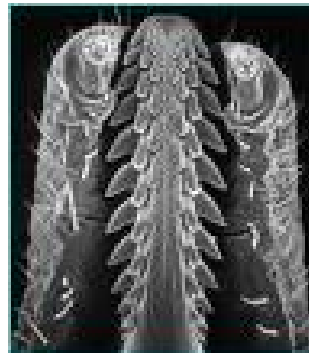
## أهم الفروق المورفولوجية بين القراد والحلم

الحلم

الأرجل

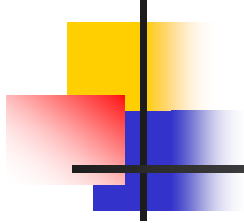


شكل (٢٩) توزيع الشعيرات على رجل مجموعة القراد Ixodidae.



صفحة تحت الفم

# رتبة الحلم والقراد OR.Acarina



الحلم آفات هامة على النباتات - الحيوانات الانسان

القراد متطفل خارجيا على الحيوانات بامتصاص دمائها  
كلاهما قد يكون ناقل للأمراض الفيروسية

