

٧. عندما نحصل على المعادلة بصيغتها الصحيحة ننقر في المستند في الموقع المطلوب إدراج المعادلة فيه وننقر الزر إدراج Insert .
٨. وأخيرا ننقر زر الأغلاق Close .

### كتابة ملاحظات ملصقة STICKY NOTES WRITINGS

إن الملاحظات الملصقة Sticky notes تعتبر طريقة رائعة لكتابة عنوان أو رقم هاتف أو خاطرة أو ملحوظة تخص موضوع معين أو فكرة للتذكير بموضوع سابق . يمكن كتابة مجموعة من هذه الملاحظات وبعثرتها أو ترتيبها على سطح المكتب وفق رغبة المستخدم للحاسبة ويمكن إزالتها عندما تنتهي الحاجة منها .

لأنشاء هذه الملاحظات نقوم بما يأتي:

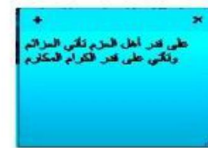
١. إذا لم تكن الملاحظات الملصقة Sticky notes ظاهرة في قائمة إبدأ Start يمكن كتابة الحروف Stic في شريط البحث ونختار الملاحظات الملصقة Sticky notes من القائمة لتشغيلها .

٢. نكتب نص الملاحظة المطلوبة التي ستحفظ تلقائيا لحين حذفها .

٣. إذا كنا نود كتابة ملاحظة جديدة ننقر الزر + في أعلى صفحة الملاحظة فتظهر صفحة الملاحظة الجديدة التي نود كتابتها .

٤. يمكن تغيير موقع الملاحظة المكتوبة الى حيث نريد وذلك بسحبها بواسطة الزر الأيسر للفأرة Mouse .

٥. يمكن تغيير لون الملاحظة المكتوبة وذلك بنقرها بالزر الأيمن للفأرة Mouse ومن القائمة المنسدلة يمكن اختيار اللون المطلوب .

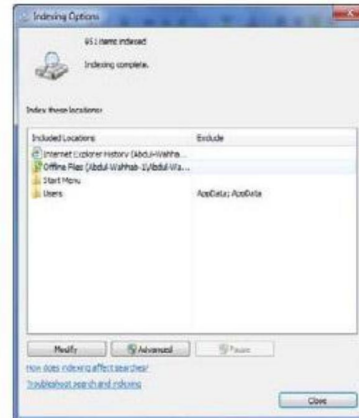


٦. يمكن استخدام القائمة المنسدلة للزر الأيمن لنسخ أو نقل أو حذف النص المنتقى .
٧. يمكن حذف الملاحظة الملصقة وذلك بنقر الزر x في أعلى صفحة الملاحظة .

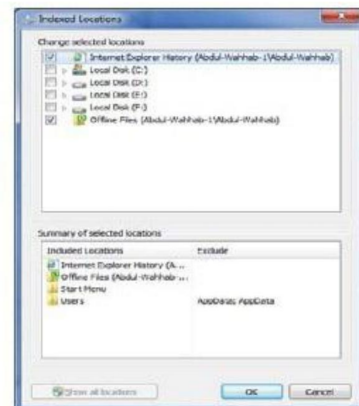
### تكبير الشاشة MAGNIFIER

كلما تزداد دقة الشاشة يمكن وضع الكثير من الأيقونات والمجلدات والملفات عليها ولكن أحيانا يصعب رؤية الكثير من الأشياء الموضوعية على الشاشة لأنه بزيادة الدقة يصغر حجم

١. بالذهاب الى قائمة إبدأ Start وفي مربع البحث نكتب Index ومن القائمة التي ستظهر نختار خيارات الفهرسة Indexing option كما في الشكل \_\_\_\_\_ كل .



٢. عند النقر على Modify تتبثق نافذة مواقع الفهرسة Indexed locations كما في الشكل \_\_\_\_\_.



في هذه النافذة يمكن تأشير مربعات المواقع المطلوب إضافتها وإزالة تأشير مربعات المواقع المطلوب إزالتها .

٣. ننقر OK .

٤. عند النقر على Advanced تنبثق نافذة الخيارات المتقدمة Advanced options التي فيها يمكن تحديد فهرسة الملفات المشفرة أو الملفات من نوع محدد أو فهرسة الكلمات المحتوية على علامات صوتية أو غير ذلك.

٥. ننقر OK ثم Close .



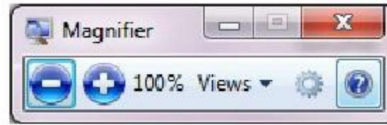
٢. عند النقر على إظهار التفاصيل Show details يمكن إظهار تفاصيل كل أداة ذكية عند تحديدها .
٣. عند النقر على الحصول على مزيد من الأدوات الذكية عبر الإنترنت Get more gadgets online يمكن تنزيل أدوات ذكية أخرى من الإنترنت .
٤. عندما نريد إضافة أداة ذكية الى سطح المكتب ننقر عليها نقرا مزدوجا .
٥. لأزالة الأداة الذكية من سطح المكتب نشير إليها وننقر زر الحذف الخاص بها .
٦. لأزالة جميع الأدوات الذكية من سطح المكتب ننقر بزر الفأرة الأيمن في مكان فارغ من سطح المكتب ومن القائمة المنسدلة نشير الى عرض View ومن القائمة الفرعية ننقر إظهار الأدوات الذكية لسطح المكتب Show desktop gadgets لألغاء الاختيار .
٧. عند النقر على زر إظهار سطح المكتب في شريط المهام يتم تصغير النوافذ المفتوحة وتنزل على شريط المهام فيمكن مشاهدة الأدوات الذكية المعروضة على سطح المكتب وإن خاصية إظهار سطح المكتب Aero peek تعمل بالإشارة الى زر إظهار سطح المكتب على شريط المهام دون النقر عليه فيمكن رؤية الأدوات الذكية الموجودة خلف النوافذ الأخرى .

### تشغيل البرامج القديمة OPERATION OF THE OLD PROGRAMS

إن البرامج القديمة مصممة للعمل مع إصدارات نظام التشغيل Windows السابقة وبالتالي فإنها لن تعمل بشكل صحيح مع نظام التشغيل Windows 7 . إن نظام التشغيل Windows 7 سيحاول تشغيل البرنامج الذي لا يعمل بوساطة إعدادات يمكن أن تسهل عملية التشغيل للبرنامج وفي الوقت نفسه تحمي نظام التشغيل من الضرر الذي يمكن أن يلحق به. قد نحتاج في حالات قليلة الى تغيير الإعدادات لجعل البرنامج يتوافق مع نظام التشغيل وللقيام بذلك نجري الإعدادات الآتية :

الأشياء المعروضة وللتغلب على ذلك فإن نظام التشغيل Windows 7 يعيننا على ذلك بمجموعة معاينات لتكبير محتوى الشاشة كما يأتي:

١. بالذهاب الى قائمة إبدأ Start في مربع البحث نكتب mag ومن القائمة التي ستظهر نختار مكبر Magnifier كما في الشكل التالي.



٢. يمكن زيادة نسبة التكبير بالنقر على زر الجمع +.
٣. يمكن تقليل نسبة التكبير بالنقر على زر الطرح -.
٤. عندما يتغير شكل نافذة المكبر الى عدسة مكبرة يمكن إستعادة الشكل السابق بالنقر داخل العدسة.
٥. عند النقر على زر طرق العرض Views يمكن إختيار إحدى المعاينات الآتية:
  - معاينة ملء الشاشة Full screen لتكبير محتوى الشاشة بأكمله .
  - معاينة العدسات Lens لأختيار قسم محدد من النافذة لتكبيره .
  - معاينة الأرساء Docked لرؤية الناحية المكبرة من النافذة في نافذة مستقلة في أعلى الشاشة .
  - معاينة ملء الشاشة Preview full screen لرؤية معاينة للشاشة غير المكبرة مع تمييز الناحية المكبرة ،هذا مع العلم إن هذه المعاينة يمكن إستخدامها عند إستخدام المعاينة الأولى ملء الشاشة المذكورة أعلاه .

## تكبير النص GROW FONT

يمكن التحكم بحجم النص المعروض على الشاشة وتكبيره حسب رغبة المستخدم كما يأتي:

١. بالذهاب الى قائمة إبدأ Start في مربع البحث نكتب dis ومن القائمة التي ستظهر نختار العرض Display كما في الشكل التالي.

### خيارات البحث SEARCH OPTIONS

عندما نريد الوصول الى ملف أو برنامج مخزون في الحاسبة منذ فترة طويلة ولاننتذكر موقع الخزن بالضبط فيمكن الاستعانة بميزة البحث الموجودة في نظام التشغيل التي يمكن تخصيصها وفقا لأحتياجاتنا للحصول على الموازنة بين سرعة البحث والقدرة على إيجاد الملف المطلوب.

لضبط خيارات البحث نقوم بما يأتي:

١. بالذهاب الى زر إبدأ Start والضغط عليه بالزر الأيمن للفأرة Mouse من القائمة

المنسدلة نختار فتح نافذة المستكشف Open windows explorer ومنها ننقر تنظيم

Organize ومن القائمة المنسدلة نختار المجلد وخيارات البحث Folder and search

options فتتبدق النافذة في الشكل الآتي:



٢. بالذهاب الى التبويب بحث Search علينا تحديد عملية البحث عن الملفات في كل مكان

ومحتويات الملفات في الأماكن المفهرسة أو البحث عن الملفات ومحتوياتها في كل مكان

٣. من مجموعة كيفية البحث How to search يمكن إختيار الخيارات المناسبة لعملية البحث.

٤. من المجموعة الأخيرة يمكن تحديد عملية البحث في الدلائل التي تحتوي على ملفات

النظام أو البحث في محتويات الملفات المضغوطة.

٥. كلما ضيقنا نطاق البحث كلما كان الوقت المستغرق لعملية البحث أقل والحصول على

النتائج أسهل.

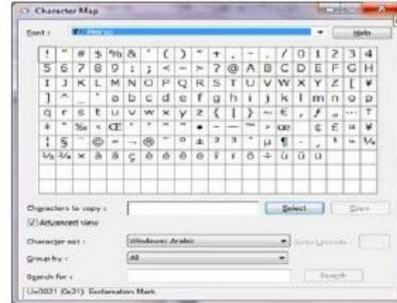
٦. بعد الانتهاء من تحديد الخيارات نضغط OK.

### خيارات الفهرسة INDEXING OPTIONS

إن نظام التشغيل Windows 7 يستغل فرصة عدم إستعمال جميع الموارد المتوفرة في الحاسبة لينشيء فهرسا بالمجلدات والملفات ومحتوياتها حيث يمكن إستعمال ذلك الفهرست لتسريع عمليات البحث في الحاسبة وللتحكم بخيارات الفهرسة نقوم بما يأتي:



### Character map فنتبثق النافذة الآتية:

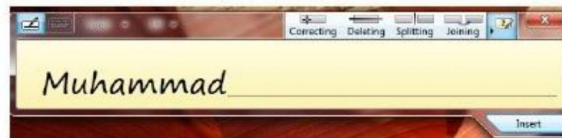


٣. نحدد نوع الخط المطلوب من المستطيل الموجود في أعلى النافذة .
٤. ننقر نقرا مزدوجا الحرف أو الأحرف المطلوب إدراجها دفعة واحدة .
٥. ننقر الزر Copy الخاص بعملية النسخ لنضع الأحرف المنتقاة في الفقرة ٤ في الحافظة.
٦. ننقل الى البرنامج الذي نريد إدراج هذه الأحرف الخاصة به وهناك نضغط على اللصق Paste لأتمام تحرير النص.

### الكتابة بخط اليد HAND WRITING

يمكن الكتابة بخط اليد ومن ثم إدراج النص المكتوب في مستند تم فتحه مسبقا ويمكن إجراء ذلك كما يأتي:

١. نفتح أحد برامج مجموعة Microsoft office التي يمكن الكتابة بها مثل برنامج Word أو برنامج Power point أو غيرها .
٢. في مربع بحث القائمة إبدأ Start نكتب الحروف inp ومن القائمة التي ستظهر نختار لوحة إدخال الكمبيوتر الحي Table PC input panel .
٣. نكتب بخط اليد (طريقة النمط الحر) أية عبارة أو ملاحظة نريد ذكرها في المستند باستخدام الفأرة مثلا أو أية طريقة أخرى الدعم متوفر لها في الحاسبة كالقلم أو غيره.



٤. إذا لم يفهم النص المكتوب نكتب الكلمة البديلة أو نعيد كتابة الحروف غير الصحيحة.
٥. عند الانتهاء ننقر زر إغلاق أو ننقر خارج الكلمات المكتوبة .
٦. ننقر إدراج Insert لأدراج النص في البرنامج المفتوح.
٧. بالضغط على مفتاح لوحة مفاتيح اللمس Touch keyboard تتحول النافذة في الشكل أعلاه الى لوحة مفاتيح اللمس كما في الشكل التالي .



حيث يمكن إستخدامها بدلا من لوحة المفاتيح الملحقة بالحاسبة .

### كتابة معادلة FORMULA WRITING

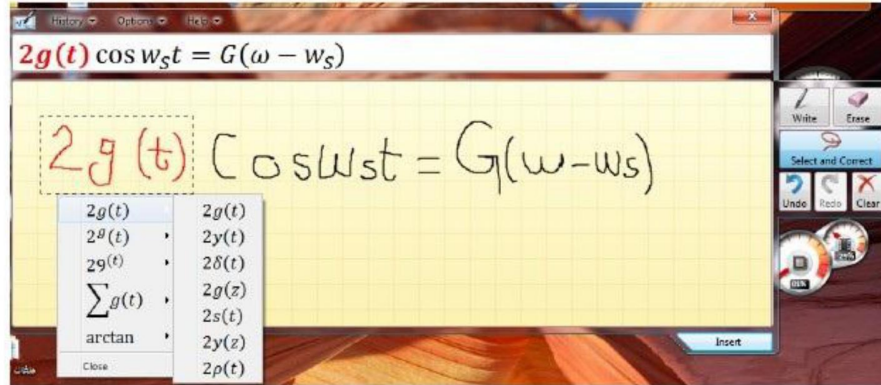
لكتابة معادلة رياضية أثناء العمل في ملفات تتعلق بمواضيع علمية يجب أن يكون المستند المطلوب كتابة المعادلة فيه مفتوح مسبقا ويمكن إدخال المعادلة كما يأتي:

١. نفتح أحد برامج مجموعة Microsoft office التي يمكن الكتابة بها مثل برنامج Word أو برنامج Power point أو غيرها .

٢. في مربع بحث القائمة إبدأ Start نكتب الحروف math ومن القائمة التي ستظهر نختار لوحة إدخال العمليات الرياضية Math input panel .

٣. نستعمل أدوات الكتابة الممتصرة في الحاسبة كالقلم أو الفأرة أو غيرها .

٤. إذا لم يفهم النص المكتوب ننقر الزر محو Erase أو الزر تراجع Undo أو نحدد الجزء غير الواضح ومن ثم نعيد الكتابة من جديد .



٥. إذا ظهرت بعض الرموز أو المتغيرات في المعادلة بغير الشكل المطلوب ننقر الزر تحديد وتصليح Select and correct ونرسم حول المنطقة غير المفهومة ومن اللائحة التي ستظهر نختار البند الصحيح .

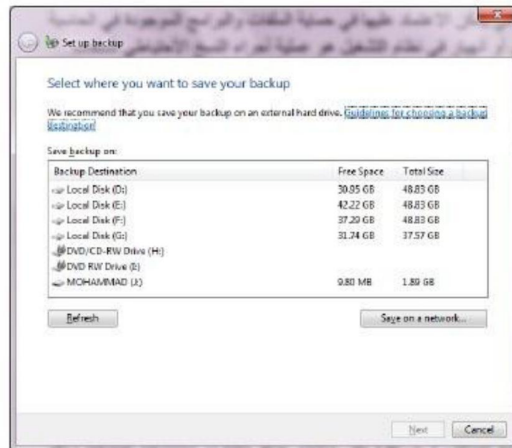
٦. إذا تغيرت الصيغة الرياضية بأكملها أو جزء كبير منها ننقر الزر تحديد وتصليح Select and correct ونرسم حول المنطقة وفي قائمة التصحيح نشير الى التصحيح الأرجح ويتم اختياره .

١. نحدد البرنامج الذي نروم تشغيله أما من قائمة إبدأ Start أو من مجلد .
٢. بالزر الأيمن للفأرة ننقر البرنامج ومن القائمة المنسدلة نختار الخصائص Properties
٣. في تبويب التوافق Compatibility نؤشر مربع الاختيار لتشغيل البرنامج في وضعية التوافق .
٤. نحدد إصدار نظام التشغيل Windows الذي تم تصميم البرنامج للأستغال معه .
٥. نحدد مربعات الاختيار المناسبة لتطبيق القيود على العرض إستنادا الى وثائق البرنامج والملاحظات المجهزة من الجهة التي أصدرت البرنامج .
٦. نؤشر مربع الاختيار الخاص بتشغيل هذا البرنامج بصفة مدير Run this program as an administrator إذا كنا متأكدين إن البرنامج لن يؤثر أو يسبب أذى للحاسبة .
٧. ننقر موافق OK وبعد ذلك نحاول تشغيل البرنامج وإذا لم يشتغل يجب إعادة الإجراءات السابقة مرة أخرى مع تغيير الأعدادات والمتابعة لحين إشتغال البرنامج .أما إذا وصلنا الى قناعة إن البرنامج لا يشتغل في الحاسبة حتى مع تغيير الأعدادات فيجب مراجعة الجهة المجهزة للبرنامج للحصول على برنامج التشغيل الحديث أو تصحيحات أخرى .

## النسخ الاحتياطي للملفات وإنشاء صورة للنظام BACKUP AND CREATING SYSTEM IMAGE

من الأشياء المهمة التي يمكن الاعتماد عليها في حماية الملفات والبرامج الموجودة في الحاسبة في حالة حدوث خلل أو إنهيار في نظام التشغيل هو عملية إجراء النسخ الاحتياطي للملفات Backup ولأجراء ذلك نقوم بما يأتي:

١. بالذهاب الى زر Start ومنه الى مربع البحث نكتب Back ومن النافذة التي ستظهر ننقر Setup Backup فتظهر نافذة معالج Backup كما في الشكل التالي.





٢. نختار موقع الخزن المطلوب وننقر Next.
٣. في النافذة التي ستظهر يمكن أن نحدد هل يستخدم Windows المجلدات الافتراضية وصورة لنظام التشغيل أو أن نقوم نحن بأختيار ماهو مطلوب إستنساخه إحتياطيا وبعد ذلك ننقر Next .
٤. نحدد البنود المطلوب إجراء النسخ الإحتياطي لها مع العلم بأنه يمكن تغيير البنود الموجودة بتكرار الخطوة السابقة .
- ننقر Change schedule إذا أردنا تغيير كم مرة يتم النسخ الإحتياطي وفي أي وقت يتم وهل سيكون تلقائيا أم لا.
٥. ننقر Save setting and run backup لتشغيل عملية النسخ الإحتياطي للمرة الأولى.
٦. أما إذا أردنا إنشاء صورة للنظام Creating system image فمن النافذة التي ستظهر في الفقرة ١ أعلاه ننقر Create a system image لتشغيل معالج إنشاء صورة لنظام التشغيل .
٧. نحدد موقع التخزين لصورة النظام ثم ننقر Next .
٨. نحدد أجزاء القرص الصلب المطلوب شملها في الصورة ثم ننقر Next .
٩. علينا مراجعة الإعدادات أعلاه التي قمنا بها قبل النقر على Start backup لإنشاء صورة النظام .

### إستعادة الملفات RESTORE FILES

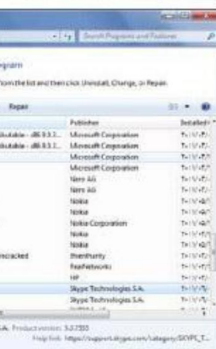
إذا أضعنا ملفات من الحاسبة في وقت سابق أو تم حذفها وأصبحت الحاجة إليها الآن .فإذا كنا قد أجرينا عملية النسخ الإحتياطي للملفات يمكن إستعادة هذه الملفات من النسخة الإحتياطية Backup كما يأتي:

١. من نافذة Backup and restore ننقر Restore my files لتشغيل معالج إستعادة الملفات .
٢. نحدد عملية البحث إما البحث عن ملفات محددة أو الأستعراض بحثا عن الملفات أو الأستعراض بحثا عن المجلدات .
٣. نحدد الملفات أو المجلدات المطلوبة وعندما ننقر Search ننقر بعدها OK .
٤. إذا نقرنا Browse for files ننقر بعدها Add files لأضافة الملفات المنتقاة الى البنود المطلوب إستعادتها.
٥. إذا نقرنا Browse for folders ننقر بعدها Add folder لأضافة المجلدات المنتقاة الى البنود المطلوب إستعادتها .
٦. ننقر الزر Search أو الزر Browse للبحث عن أي ملفات أو مجلدات مطلوبة لأضافتها الى البنود المطلوب إستعادتها .
٧. ننقر Next ونحدد الموقع المطلوب الأستعادة إليه أما الموقع الأصلي أو أي موقع آخر نحدده .
٨. ننقر Restore لأجراء عملية الأستعادة .

## الغاء تنصيب برنامج GRAM

إن عملية إلغاء تنصيب بر  
حيث إن نظام التشغيل 7  
تنصيبه ويقوم بأزالتها من الحا

- نغلق جميع البرامج التي
- بالذهاب الى زر start
- اللوحة من قسم البر
- programs لأظهار



- نختار البرنامج المطلوب
- في الشكل أعلاه نقوم

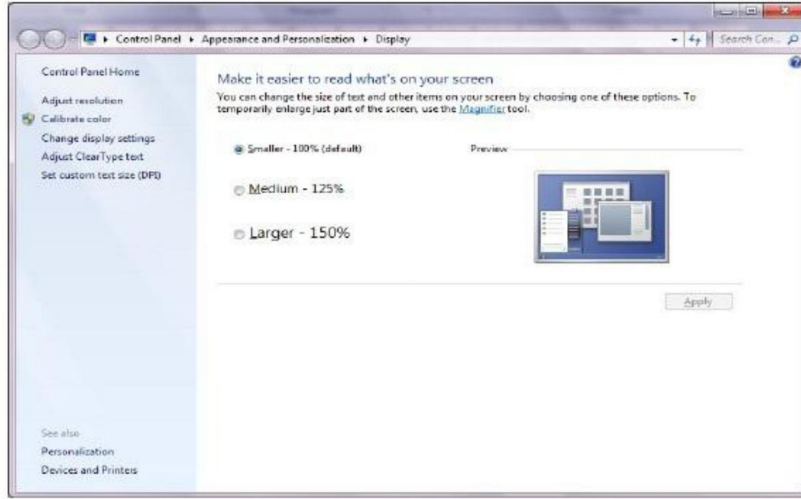
١. عند النقر على

٢. عند النقر على  
إصلاح التنصت

٣. عند النقر على  
وإعادة تنصيب

- في حالة طلب تأكيد الأعمال يمكن إستعمال التنصيب .
- علينا الانتظار حتى إغلاق نافذة d features

**ملاحظة:** هناك طرق عددية ومنها ما يعرض الزر Uninstall/Change.



٢. ننتق الحجم المطلوب للنص
٣. إذا كنا لانرى النص الظاهر في النافذة ننقر تعيين حجم نص مخصص Set custom text size (DPI) لأظهار نافذة إعداد DPI مخصص Custom DPI setting .
٤. من النافذة التي ستظهر ننتق الحجم المطلوب للنص.
٥. يمكن سحب المسطرة للوصول الى حجم 500% للنص.
٦. ننقر موافق OK ثم تطبيق Apply .
٧. لتطبيق التغييرات التي تم إجراؤها أعلاه نقوم بتسجيل الخروج من الحاسبة Log off ثم تسجيل الدخول من جديد Log on .

## GADGETS الأدوات الذكية

- إن الأدوات الذكية Gadgets هي برامج صغيرة لطيفة تقوم بعملها المحدد سلفا من دون التدخل من قبل مستخدم الحاسبة حيث إنها تجلس بهدوء على سطح المكتب .
- لأضافة الأدوات الذكية الى سطح المكتب نقوم بما يأتي:
١. ننقر بالزر الأيمن للفأرة Mouse في مكان فارغ من سطح المكتب ومن القائمة المنسدلة نختار الأدوات الذكية Gadgets كما في الشكل.