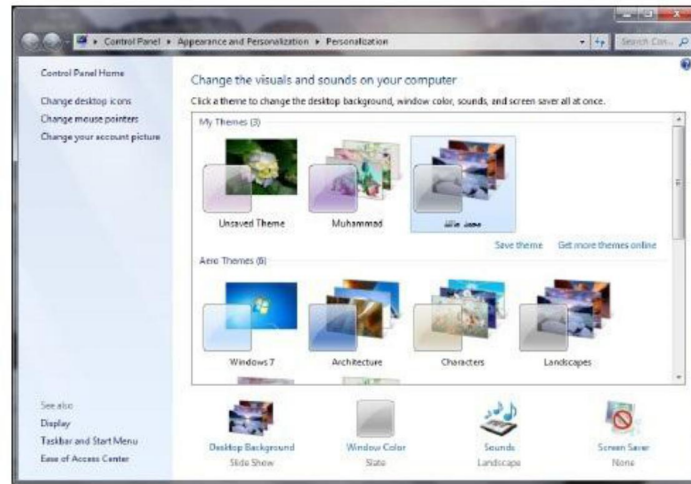


- يمكن تعديل حجم الصوت للأحداث المستعملة مع الحاسبة system sounds .
- يمكن تعديل حجم الصوت لكل برنامج مشتغل .
- يمكن تعطيل (كتم) الصوت لأي حدث من الأحداث بالنقر على زر الكتم الموجود في الأسفل .
- بعد الانتهاء من جميع الإجراءات المطلوبة نغلق النافذة .

**إنشاء تركيبة فنية خاصة لنظام الأصوات CREATE A PRIVATE SOUND THEME**  
 بصفتك مالكا للحاسبة التي تستعملها في أعمالك اليومية فيمكنك ترتيب العديد من الإجراءات الخاصة بالحاسبة وجعلها مناسبة لذوقك وإسويك في العمل ومن هذه الإجراءات تعديل نظام الأصوات في الحاسبة وذلك كما يأتي :

١. بالنقر بالزر الأيمن Right click للفأرة Mouse في مكان فارغ من سطح المكتب ومن القائمة المنسدلة نختار تخصيص Personalize لتظهر لنا نافذة إضفاء طابع شخصي Personalization كما في الشكل التالي .



٢. في هذه النافذة نختار التركيبة الفنية المطلوب تعديلها وبالنقر على أيقونة الصوت Sound تظهر نافذة الصوت Sound كما في الشكل التالي .



٣. من المربع الخاص بنظام الأصوات Sound scheme يمكن إختيار نظام صوتي من الأنظمة الموجودة .
٤. من مربع أحداث البرنامج Program events يمكن إختيار أي حدث معلم برمز الصوت (السماعة).
٥. بالنقر على زر الاختبار Test يمكن معاينة الصوت قبل تطبيقه .
٦. يمكن إلغاء الصوت الذي يظهر في بداية تشغيل الحاسبة بمسح الإشارة من مربع Play windows startup sound .
٧. عندما يستقر الرأي على نظام الصوت المطلوب ننقر موافق OK .
٨. بعد ذلك ننقر حفظ التركيبة الفنية Save theme ونحدد إسما لها وننقر الزر حفظ . Save

### تحديد الطابعة الافتراضية SET THE DEFAULT PRINTER

أثناء العمل مع نظام التشغيل Windows بجميع إصداراته يمكن تنصيب عدة طابعات على الحاسبة وتكون إحدى هذه الطابعات هي الطابعة الافتراضية في الحاسبة حيث إنها تكون جاهزة للطباعة حالما ننقر على الأمر طباعة Print في البرنامج المفتوح في الحاسبة .

يمكن تغيير الطابعة الافتراضية للحاسبة كما يأتي:

١. من القائمة إبدأ Start ننقر على الأجهزة والطابعات Devices and printers فتظهر النافذة الآتية التي نشاهد فيها الطابعة الافتراضية عليها إشارة كما في الشكل.



٢. لتغيير الطابعة الافتراضية نقر بالزر الأيمن للفأرة Mouse على الطابعة المطلوب جعلها كطابعة افتراضية ومن القائمة المنسدلة نختار تعيين كطابعة افتراضية Set as default printer .
٣. عندما ننتهي من الأجراء في الفقرة السابقة نغلق نافذة الأجهزة والطابعات المبينة أعلاه.

### حسابات المستخدمين USER ACCOUNTS

إذا كانت الحاسبة تستخدم من قبل عدة أشخاص فإن الإعدادات الموجودة في الحاسبة قد تتغير بشكل عرضي مما يؤدي الى فقدان الخصوصية في العمل والأطلاع على الملفات الشخصية التي قد تكون محفوظة في الحاسبة. للتخلص من هذه المشكلة نستخدم حسابات المستخدمين التي تمنحنا بعض الخصائص المهمة منها:

١. حماية الإعدادات الخاصة بالحاسبة .
٢. إمتلاك مجلد Documents خاص بالمستخدم .
٣. يمكن إعداد كلمة سر Pass word خاصة لكل مستخدم لحماية ملفاته ومجلداته .
٤. يكون تسجيل الدخول Log on بشكل سريع والتنقل بين المستخدمين Switching دون إغلاق البرامج .

إن حسابات المستخدمين الموجودة في نظام التشغيل ثلاثة أنواع هي :

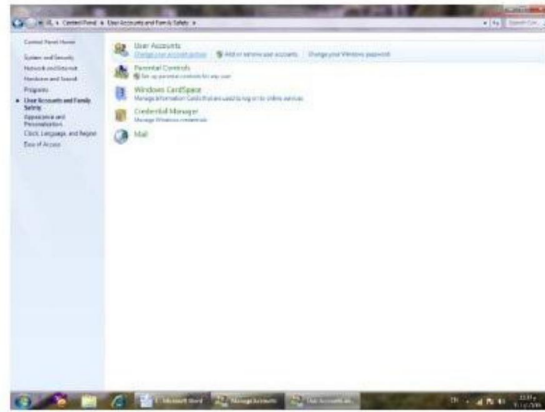
- حساب المدير Administrator account الذي يمكنه التصرف بجميع الإعدادات الخاصة بالحاسبة مثل نظام التشغيل Windows وتنصيب البرامج وإزالتها من الحاسبة إضافة الى السيطرة على الحسابات الأخرى في الحاسبة .
- الحساب القياسي Standard account الذي يسمح لمستخدم الحاسبة بتغيير القليل من الإعدادات والوصول الى حسابه الخاص ولكنه لايمكن من تغيير حسابات المستخدمين الآخرين ولا الوصول الى ملفاتهم الموجودة في مجلد My documents الخاصة بهم .
- حساب الضيف Guest account الذي يستطيع إستخدام البرامج الموجودة في الحاسبة فقط أي إنه شخص لايملك حسابا في الحاسبة ويستطيع كل شخص أن

يستخدمه إذا كان مفعلاً ON ويمكنه تشغيل البرامج الموجودة في الحاسبة لكن لا يمكنه تثبيت برامج جديدة أو تنفيذ تغييرات على نظام التشغيل .

### إنشاء حساب جديد CREATING NEW ACCOUNT

لأنشاء حساب جديد نقوم بما يأتي:

- بالذهاب الى زر إبدأ Start ومن القائمة نختار لوحة السيطرة Control panel ومنها نختار حسابات المستخدمين وأمان العائلة User accounts and family safety فتظهر لنا النافذة الآتية:



● في هذه النافذة عند النقر على Add or remove user accounts تظهر لنا النافذة الآتية:



من هنا يمكن إنشاء حساب جديد بالنقر على إنشاء حساب جديد Create new account فتظهر نافذة إنشاء حساب جديد كما في الشكل .



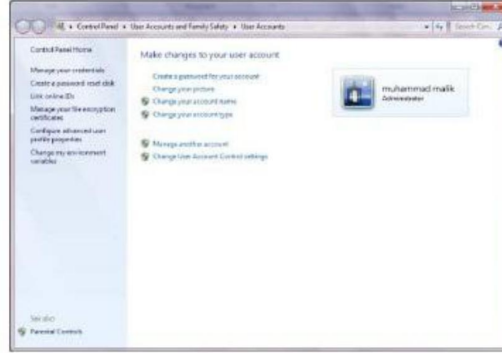
في هذه النافذة نعطي إسما للحساب الجديد ونحدد نوعه إما حساب مدير Administrator account أو حساب قياسي Standard account ثم ننقر على إنشاء الحساب Create account فتظهر أيقونة الحساب الجديد كما في الشكل \_\_\_\_\_ كل .



## الوصول الى حسابات المستخدمين GOING TO THE USER ACCOUNTS

للوصول الى حسابات المستخدمين نقوم بما يأتي \_\_\_\_\_ ي :

1. بالذهاب الى زر إبدأ Start ومن القائمة إبدأ عند النقر على صورة الحساب في أعلى القائمة تظهر نافذة حسابات المستخدمين User accounts كما في الشكل \_\_\_\_\_ كل .



٢. عند النقر على إدارة حساب جديد Manage another account تظهر نافذة إدارة الحسابات Manage accounts التي نستطيع فيها إدارة الحسابات الموجودة كما في الشكل.



٣. نقر آيقونة الحساب المطلوب تغييره فتظهر نافذة تغيير الحساب Change an account كما في الشكل.



٤. في هذه النافذة نقر تغيير نوع الحساب Change the account type فتظهر نافذة تغيير نوع الحساب Change account type كما في الشكل .



