

والمكتبات التي تمت زيارتها آنفا ومن هناك نحدد الملف أو المكتبة المطلوبة وننقر عليها وبالذهاب الى لوح التنقل في مستكشف النوافذ ننقر المواقع الحديثة الزيارة Recent places في لائحة المفضلات Favorites ومن هناك ننقر الملف أو المجلد المطلوب .


### أشرطة الأدوات TOOL BARS

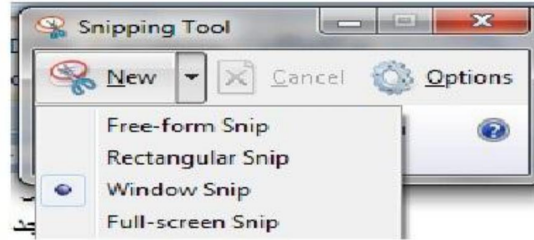
في نظام التشغيل Windows 7 هناك العديد من أشرطة الأدوات يمكن الوصول إليها بالنقر بزر الفأرة الأيمن على موضع فارغ من شريط المهام وإختيار أشرطة الأدوات Tool bars ومن القائمة الفرعية يمكن الوصول الى أشرطة الأدوات الآتية:

- شريط العنوان Address bar في هذا الشريط العنوان إما أن يكون اسم ملف أو مجلد أو حاسبة على الشبكة أو صفحة ويب إذا وجد إتصال بالإنترنت .
- شريط الارتباط Link bar يبين الارتباطات الموجودة على شريط أدوات الارتباطات في مستكشف الأنترنت Internet explorer .
- لوح إدخال الكمبيوتر اللوحي Tablet PC input panel الذي يعرض لوحة إدخال الكمبيوتر اللوحي على الشاشة حيث يمكن الاستغناء عن لوحة المفاتيح المربوطة بالحاسبة.
- شريط سطح المكتب Desktop الذي يزود وصولا سريعا الى الملفات والمجلدات والبرامج الموجودة على سطح المكتب .
- شريط اللغة Language bar الذي يمكن عن طريقه تبديل لغة الإدخال الى الحاسبة حسب اللغات المنصبة فيها عند تنصيب نظام التشغيل .
- شريط أدوات جديد New toolbar الذي يمكن إنشاؤه ليبين محتويات مجلد محدد .

### أداة القطع SNIPPING TOOL

لألتقاط صورة لمحتوى سطح المكتب أو لجزء محدد منه يمكن استخدام برنامج أداة القطع Snipping tool وبعد ذلك يمكن حفظ هذه الصورة أو لصقها في ملف في أحد البرامج المستخدمة في الحاسبة . لأجراء ذلك نقوم بما يأتي:

- ١ - بالذهاب الى زر أبدأ  Start ومن القائمة نضغط على أداة القطع Snipping tool وإذا لم نجد أداة القطع في القائمة أبدأ نذهب الى مربع البحث الموجود أسفل القائمة ونكتب Snip ومن القائمة التي ستظهر نختار أداة القطع Snipping tool لتشغيل البرنامج كما في الشكل التالي:

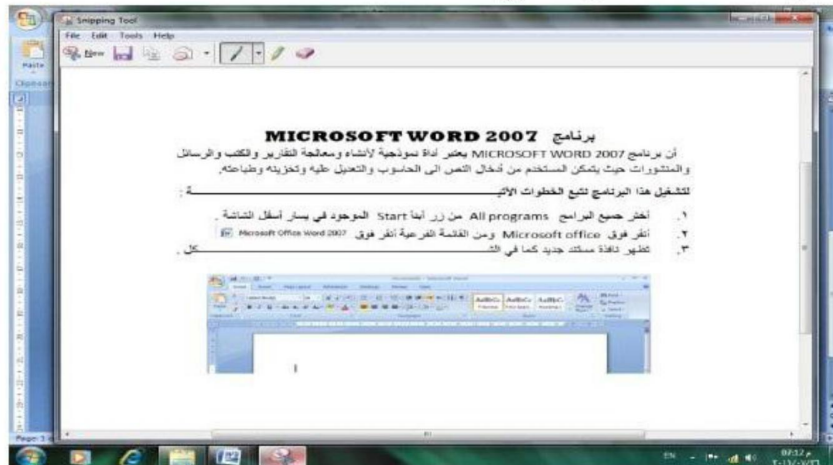


٢ - لأختيار قصاصة الصورة المطلوبة ننقر السهم المجاور للزر جديد New ونختار نوع القصاصة المطلوبة :

- قصاصة حرة Free From Snip لألتقاط شكل من الصورة يمكن تحديده كما نشاء .
- قصاصة مستطيلة الشكل Rectangular Snip لألتقاط قصاصة مستطيلة الشكل .
- قصاصة النافذة Window Snip لألتقاط قصاصة لنافذة البرنامج أو المجلد المعروض على الشاشة .
- قصاصة ملء الشاشة Full-Screen Snip لألتقاط قصاصة لكل مامعروض على الشاشة .

٣ - بالضغط على الزر الأيسر للفأرة والسحب بالاتجاه المطلوب يمكن تحديد القصاصة الحرة أو المستطيلة الشكل بينما قصاصة ملء الشاشة تلتقط بشكل تلقائي .

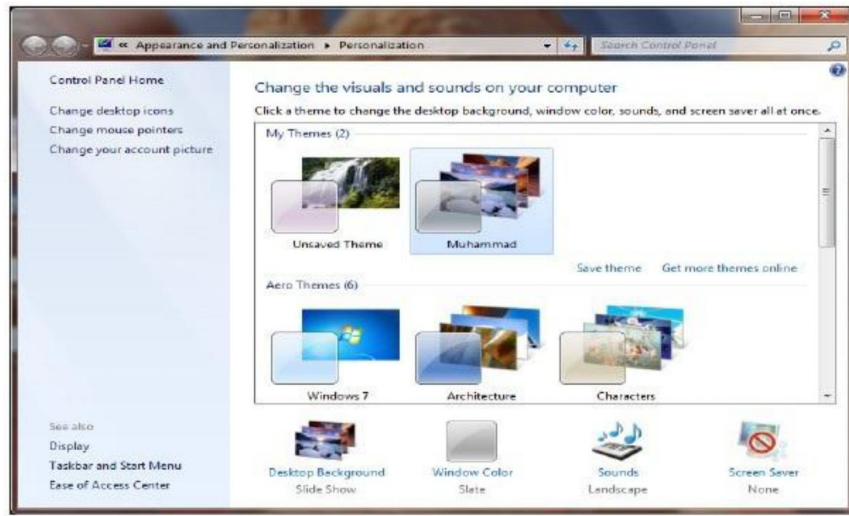
٤ - في نافذة أداة القطع Snipping tool التي ستظهر يمكن حفظ أو نسخ أو إرسال أو تعديل القصاصة المختارة كما في الشكل .



يتراءى لنا مما سبق أن أداة القطع Snipping tool في نظام التشغيل Windows 7 مماثلة لعملها لأداة طباعة الشاشة Print screen الموجودة في الإصدارات السابقة لنظام التشغيل Windows وفي هذا الإصدار أيضا ولكن بكفاءة أكبر وتفاصيل أكثر.

### إعدادات العرض DISPLAY SETTINGS

يمكن التحكم بسطح المكتب وإعداداته وشاشة التوقف وذلك بالذهاب الى زر إبدأ Start وكتابة pers في شريط البحث الموجود أسفل النافذة وإختيار Personalization (إضفاء طابع شخصي) من القائمة لفتحها ، ويمكن الوصول الى هذه النافذة عن طريق الضغط على الزر الأيمن للفأرة Mouse على سطح المكتب ومن النافذة المنسدلة يمكن أختيار تخصيص Personalize لفتح نافذة (إضفاء طابع شخصي) كما في الشكل التالي .



في النافذة في الشكل أعلاه يمكن تغيير أيقونات سطح المكتب ومؤشر الفأرة والصورة الظاهرة على الحساب الشخصي للمستخدم وإظهار نافذة تخصيص سطح المكتب Display ونافذة شريط المهام وقائمة إبدأ Taskbar and start menu وإجراء الإعدادات الخاصة بها . ويمكن التحكم بخلفية سطح المكتب Desktop background ولون النافذة Window color والأصوات Sounds وشاشة التوقف Screen saver وتنفيذ الإعدادات الخاصة بها .

كما يمكن تخصيص نافذة معينة وحفظها كتركيبة فنية خاصة Personal theme كما يأتي:  
من النافذة في الشكل أعلاه نحدد الصورة المطلوبة ونقر عليها لتفتح على سطح المكتب وعندئذ نضغط على إيعاز الحفظ Save theme فتظهر نافذة حوار الحفظ Save theme as وفيها نحدد إسما لهذه التركيبة الفنية ونضغط Save فتحتفظ كأحدى التركيبات الفنية الموجودة . يمكن حذف الصورة التي تم تخصيصها إذا كانت غير مستعملة بالضغط بالزر الأيمن للفأرة وإختيار الأيعاز Delete .

### ضغط المجلدات COMPRESS FOLDERS

يمكن ضغط المجلدات لتقليل حجمها لتيسير عملية حفظها ونقلها عبر البريد الإلكتروني وشبكة الأنترنت وغير ذلك من الأعمال .  
 لأنشاء مجلد مضغوط يمكن إستخدام برامج خاصة لهذا الغرض مثل برنامج الضغط Winrar أو برنامج WinZip وغيرها وتتم عملية الضغط كما يأتي :  
 ١. ننتق الملف أو الملفات المطلوب ضغطها .  
 ٢. ننقر بالزر الأيمن للفأرة أيقونة أحد الملفات المنتقاة ومن القائمة المنسدلة نختار إرسال الى Send to ومنها نختار المجلد المضغوط Compressed (Zipped) folder .  
 ٣. نسحب أي ملفات أخرى الى المجلد المضغوط لنسخها إليه .  
 هذا مع العلم بأن بعض أنواع الملفات كالصور jpeg تكون مضغوطة مسبقا لذا فإن نقلها الى مجلد مضغوط لن يقلل من حجمها كثيرا .

### إستعمال المجلد المضغوط USING COMPRESSED FOLDER

لفتح المجلد المضغوط نقوم بما يأتي :  
 ١. ننقر المجلد المضغوط نقرا مزدوجا لفتحه .  
 ٢. ننقر نقرا مزدوجا أي برنامج أو ملف في النافذة لفتحه .  
 ٣. لفك ضغط ملف يمكن نسخه الى مجلد غير مضغوط .  
 ٤. لفك ضغط جميع الملفات في المجلد ونسخها الى مجلد جديد ننقر Extract all files (إستخراج جميع الملفات) .  
 ٥. في النافذة Extract compressed(Zipped) folders (إستخراج المجلدات المضغوطة) يمكن تحديد الموقع الذي نريد إستخراج الملفات إليه .  
 ٦. ننقر الزر Extract (إستخراج) .

### إنشاء مجلد CREATE FOLDER

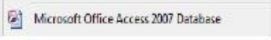
يمكن إنشاء مجلد جديد لحفظ مجموعة من الملفات والمجلدات فيه وذلك بالنقر على الزر الأيمن للفأرة Mouse ومن القائمة المنسدلة نختار الأيعاز جديد New ومن القائمة الفرعية نختار الأيعاز مجلد Folder كما في الشكل .



### حذف مجلد DELETE FOLDER

يمكن حذف المجلد وذلك بتحديدده والنقر على زر Delete من لوحة المفاتيح فيتم إرساله إلى سلة المهملات Recycle bin أما إذا أردنا حذفه نهائياً من الحاسبة فيتم ذلك بالضغط على مفتاحي Shift و Delete في آن واحد وفي هذه الحالة لا يمكن إستعادة الملف المحذوف .


### إنشاء ملف CREATE FILE

يمكن إنشاء ملف جديد وذلك أما بواسطة البرنامج المفتوح كأن يكون أحد برامج مجموعة Microsoft office مثلاً أو بالنقر على الزر الأيمن للفأرة Mouse ومن القائمة المنسدلة نختار الأيعاز جديد New ومن القائمة الفرعية نختار أحد الملفات المدرجة في القائمة إعتباراً من الأيعاز  ومابعده كما في الشكل أعلاه.

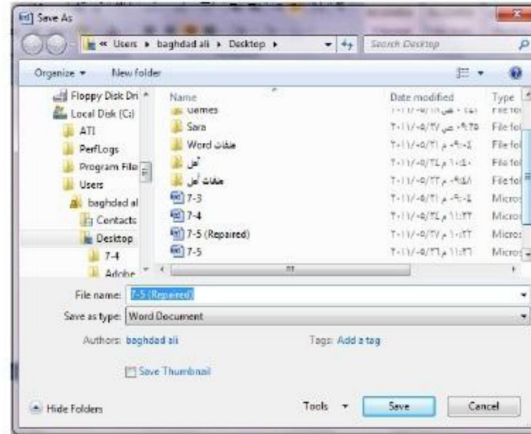
### حذف ملف DELETE FILE

يمكن حذف الملف بنفس الطريقة التي تم ذكرها آنفاً في حذف المجلد .

### حفظ ملف SAVE FILE

بعد إنهاء جميع الإجراءات على الملف المفتوح ومحاولة إغلاقه نضغط على المفتاح Office button ومن القائمة المنسدلة نختار الأيعاز حفظ Save فيتم فتح نافذة حفظ ب Save as كما في الشكل  .





نلاحظ في هذه النافذة :

١. الشريط الأول في أعلى النافذة يحدد المسار الخاص بالملفات المفتوحة .
٢. الشريط المجاور له في الجهة اليمنى يستخدم للبحث عن ملف أو برنامج محدد بكتابة اسمه في هذا الشريط .
٣. الجانب الأيسر يمثل لوح المستكشف Explorer pane الذي يستخدم لتغيير مكان الحفظ داخل الحاسبة .
٤. الجانب الأيمن يبين تفاصيل الملفات والبرامج الموجودة في الموقع الذي تم تحديده من الجانب الأيسر .
٥. الشريط الخاص بأسم الملف File name الذي يظهر به الأسم الافتراضي للملف والذي يمكن تغييره .
٦. الشريط الأخير Save as type الذي بواسطته يمكن تحديد نوع الملف المخزن .
٧. بعد الانتهاء من جميع الإجراءات السابقة يمكن الضغط على الأيعاز حفظ Save .

**ملاحظة:** عندما تتم عملية حفظ الملف لأول مرة باستخدام الأيعاز حفظ Save تنتفح نافذة حفظ ب Save as الظاهرة في الشكل أعلاه وكذلك عندما تتم عملية الخزن بأسم جديد أما عندما تتم عملية الخزن بعد إجراء التعديلات على الملف ودون تغيير الأسم فلا تنتفح هذه النافذة وإنما تتم عملية الخزن على الملف ذاته مباشرة .

### إستنساخ ونقل ملف COPY AND CUT THE FILE

إن عملية الاستنساخ للملف تعني أخذ نسخة منه والذهاب بها الى موقع خزن ثان في الحاسبة كأن يكون أحد أجزاء القرص الصلب (HD) Hard disk أو قرص مدمج Compact disk (CD) أو قرص رقمي Digital versatile disk (DVD) وتتم هذه العملية باستخدام الأيعاز Copy أو الضغط على الزر Ctrl مع الزر C من لوحة المفاتيح Keyboard وعند الوصول الى الموقع المطلوب نقل النسخة إليه نضغط على لصق Paste أو الضغط على الزر Ctrl مع الزر V.