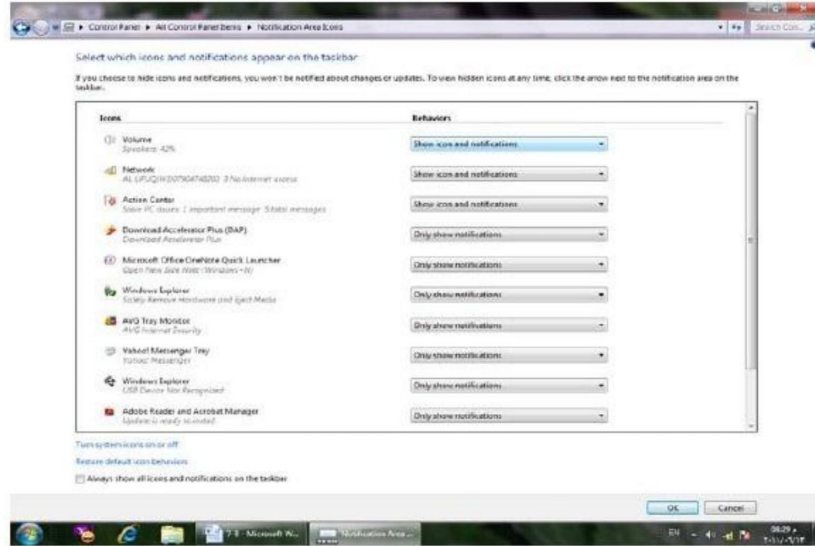


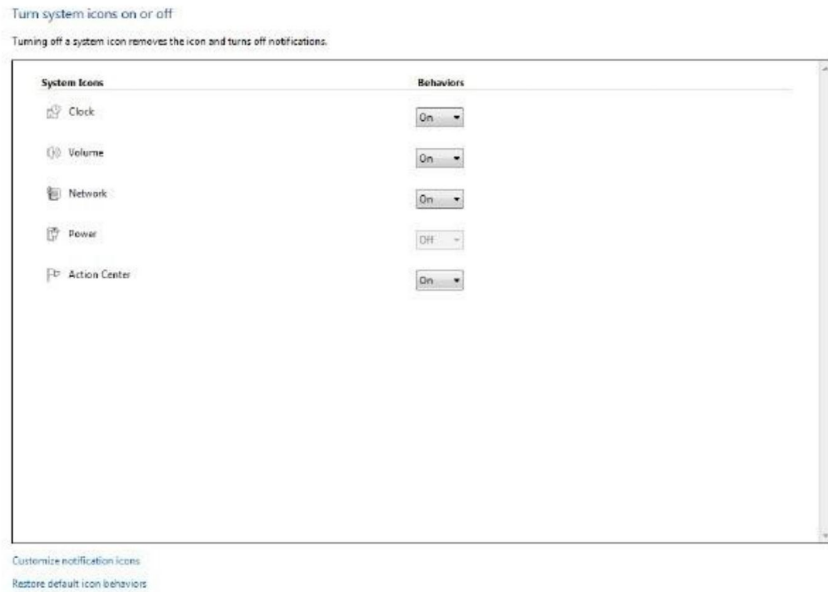


- عندما ننتقي المربع Lock the taskbar فهذا يعني منع تغيير حجم شريط المهام ومنع تغيير موقعه على سطح المكتب .
- عندما ننتقي المربع Auto hide the taskbar فهذا يعني إختفاء شريط المهام ويعاود الظهور على الشاشة عندما نقرب مؤشر الفأرة Mouse من الحافة التي تحتوي على شريط المهام .
- عندما ننتقي المربع Taskbar location on screen نستطيع أن نحدد موقع شريط المهام على النافذة .
- عندما ننتقي المربع Taskbar buttons نستطيع أن نحدد الطريقة التي تظهر بها النوافذ المتماثلة على شريط المهام عندما تتعدد هذه النوافذ .
- عندما ننتقي المربع Use aero peek to preview the desktop نستطيع أن نجعل جميع النوافذ شفافة عندما ننقل مؤشر الفأرة الى زر إظهار سطح المكتب في النهاية اليمنى لشريط المهام .
- بعد إجراء أي من التغييرات المذكورة أعلاه نضغط على الزر Apply لتطبيقها .
- يمكن زيادة الفائدة المرجوة من شريط المهام بزيادة تخصيصه وفقا لرغبة المستخدم حيث يمكن تحديد البنود المطلوب إظهارها والبنود المطلوب إخفاءها كما يأتي:

١. بالذهاب الى زر إبدأ Start وفي مربع البحث في القائمة Start نكتب Task ومن القائمة التي ستظهر نختار خصائص شريط المهام والقائمة إبدأ Taskbar and start menu properties كما في الشكل أعلاه .
٢. ننقر الزر تخصيص Customize لأظهار نافذة أيقونات منطقة الأعلام Notification area icons كما في الشكل التالي .



٣. ننقر سهم اللانحة السلوكيات Behaviors للأيقونة المطلوبة ونختار الأعداد المطلوب.
٤. نكرر هذا الأجراء لجميع الأيقونات الأخرى الموجودة .
٥. إذا كنا نريد أن نرى جميع الأيقونات في ناحية الأعلام Notification area ننقر مربع الاختيار الموجود أسفل النافذة Always show all icons and notification on the taskbar .
٦. بالنقر على Turn system icons on or off ننبثق نافذة أيقونات النظام System icons كما في الشكل _____ كل .



٧. في هذه النافذة ننقر السهم الخاص بالسلوكيات Behaviors لتعديل الإعدادات للأيقونات الظاهرة فلجعلها تظهر ننقر تشغيل On ولجعلها تختبئ ننقر إيقاف Off .
٨. بعد الانتهاء من الإجراءات المطلوبة ننقر موافق Ok.
٩. هذا مع العلم بأنه إذا أردنا الوصول إلى أيقونة مخفية ننقر زر أظهار الأيقونات المخفية في منطقة الأعلام Notification area .
١٠. ننقر موافق OK في نافذة خصائص شريط المهام والقائمة إبدأ Taskbar and start menu properties .

الفأرة MOUSE

تعتبر الفأرة من أجهزة الإدخال المهمة التي تستخدم في التعامل مع جميع الملفات والبرامج في الحاسبة وتتكون من الزر الأيمن والزر الأيسر والبكرة الموجودة بينهما . أما الإجراءات التي يمكن إنجازها بواسطة الفأرة فيمكن إنجازها بما يأتي:

- النقر المنفرد بالزر الأيسر Single left click يستخدم لتحديد الأيقونة .
- النقر المزدوج بالزر الأيسر Double left click يستخدم لفتح أيقونة البرنامج أو الملف.
- النقر المنفرد بالزر الأيمن Single right click يستخدم لفتح قائمة منسدلة تحتوي على أيعازات خاصة بالأيقونة.
- السحب والأفلات يستخدم لتغيير موقع الأيقونة على سطح المكتب .

فتح مستند OPEN A DOCUMENT

يمكن فتح المستند بالنقر على أيقونته مرتين متتاليتين كما ذكرنا آنفاً إن كانت أيقونته على سطح المكتب وإن لم تكن على سطح المكتب نضغط زر إبدأ Start الموجود في الجهة اليسرى من شريط المهام Task bar ونختار أحد مواقع الخزن في الحاسبة لفتحها كأن يكون الجزء E من القرص الصلب كما في الشكل التالي:

زر إظهار لوح المعاينة التمهيدية

