



جهاز الأنثى (الماء) Gynoecium

يحتل المتاع مركز الزهرة ويتألف من مدقة واحدة في الغالبية العظمى من النباتات الزهرية أو عدد من المدقات . وتتألف المدقة النموذجية من (3) أجزاء هي :-



- المبيض 1- Ovary
القلم 2- Style
الميسم 3- Stigma

أنواع الجهاز الأنثوي : Types of gynoecium

تصنف المدقات تبعاً لعدد الكريبات المتكونة منها إلى ما يلي :



1- وحيد الكريبة Unicarpous or Monocarpous

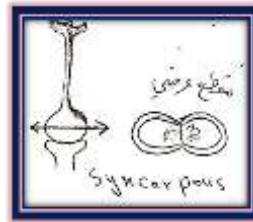
القرنفل Ex. *Dianthus sp.*

2- متعدد الكريبات Polycarpous يكون بحالتين :-



أ- منفصل الكريبات Apocarpous

الورد الجوري Ex. *Rosa sp.*



ب- متحد الكريبات Syncarpous

الخروع Ex. *Ricinus sp.*



الميسم Stigma

الميسم Stigma :- هو جزء المدقة الذي يقوم بمهمة أستلام حبوب اللقاح .

أنواع المياسم : Types of Stigma

يتخذ الميسم أشكالاً مختلفة منها :-



1- الرأسي Capitate

Ex. *Ipomoea* sp. ورد التلفون



2- القرصي Discoid

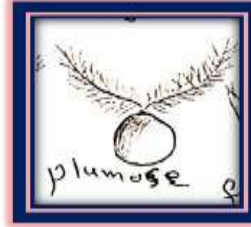
Ex. *Hibiscus* sp. ورد الجمال



3- الشريطي Linear

Ex. *Zinnia* sp. الزينيا

Ex. *Gazania* sp. الكازانيا



4- الريشي Plumose

Ex. *Triticum* sp. الحنطة

Ex. Grasses الحشائش